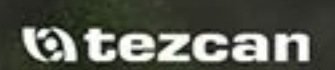
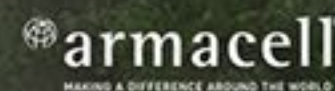
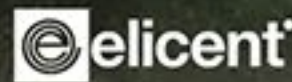
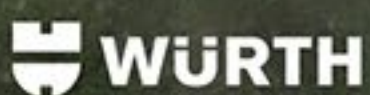
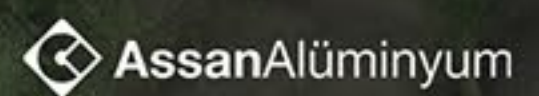


UMUTYELI

2025 Ürün Kataloğu • www.umutyeli.com • [@umutyelicom](https://www.instagram.com/umutyelicom) • Umutyeli Havalandırma Klîm. Müh. San. ve Tic. Ltd. Şti.





Fan ve Aspiratörler	4
Doğal Baca Aspiratörleri	16
Havalandırma Damperleri	18
Havalandırma Menfezleri	21
Havalandırma Filtreleri	24
Susturucular	27
Yalıtım Malzemeleri	29
Esnek Hava Kanalları	33
Hava Kanalları	37
Davlumbazlar	40
Akrobat Kol Sistemleri	42
Havalandırma Aksesuarları	44

20. YIL



satis@umutyeli.com



info@umutyeli.com

Hakkımızda

Umutyeli, kalite ve güven anlayışıyla hareket eden, havalandırma sistemlerinde uzmanlaşmış bir markadır.

Müşterilerimize yenilikçi ve verimli çözümler sunarak projelerin ihtiyaçlarını en iyi şekilde karşılamayı hedefliyoruz.

Ürün tedarikinin ötesinde, tasarım, proje planlama ve mühendislik hizmetleri ile projelerin her aşamasında aktif rol alıyoruz.

Tecrübemiz ve uzman kadromuzla, projelerinize değer katan kalıcı çözümler üretiyoruz.

Çevreye duyarlı üretim anlayışımız ve sürdürülebilirlik ilkelerimizle, projelerinizin hem ekonomik hem de çevresel açıdan en iyi sonuçları elde etmesini sağlıyoruz.

Teknolojiye uyum sağlayan altyapımız ve yenilikçi yaklaşımımızla, sektörün dinamiklerine yön veren bir çözüm ortağıyız.





Fan ve Aspiratörler

QR kodu taratarak ürünlerimize hızlıca ulaşabilirsiniz. En güncel çözümler ve detaylı ürün bilgileri için web sitemizi ziyaret edin.





Banyo Duvar
Tipi Aspiratörler

Banyo ve WC duvar tipi aspiratör, kapalı alanlardaki kötü kokuları, nemi ve havadaki zararlı partikülleri dışarı atarak ortam havasını tazeleyen bir havalandırma cihazıdır.

Genellikle banyo ve tuvalet gibi küçük ve nemli alanlarda kullanılır.

Bu cihazlar, havanın sirkülasyonunu sağlamak için duvara monte edilir ve havalandırma kanalları aracılığıyla içerideki havayı dışarıya taşır.

Aspiratörler, odadaki nemin dışarı atılmasına yardımcı olarak, özellikle küf ve mantar gibi nem kaynaklı problemleri önler.

BANYO VE WC DUVAR TİPİ ASPİRATÖR ÖZELLİKLERİ

Model: D-BTA-100	Model: D-BTA-150
Voltage: 230V/50Hz	Voltage: 230V/50Hz
Power: 15W	Power: 35W
Current: 0,10A	Current: 0,32A
Speed: 2600 rpm	Speed: 2250 rpm
Air Flow: 95 m ³ /h	Air Flow: 285 m ³ /h
Sound: 41 dBA	Sound: 49 dBA

Model: D-BTA-120	Model: D-BTA-200
Voltage: 230V/50Hz	Voltage: 230V/50Hz
Power: 20W	Power: 40W
Current: 0,13A	Current: 0,42A
Speed: 2600 rpm	Speed: 2250 rpm
Air Flow: 185 m ³ /h	Air Flow: 360 m ³ /h
Sound: 42 dBA	Sound: 51 dBA



Cam Duvar
Tipi Aspiratörler

Cam duvar tipi aspiratörler, özellikle banyo, mutfak ve tuvalet gibi alanlarda havalandırma sağlamak için kullanılan cihazlardır.

Bu tip aspiratörler, cam yüzeylere monte edilmek üzere tasarlanmıştır ve içerideki kirli havayı, kötü kokuları, nemi ve buharı dışarı atarak ortamın havasını tazeler.

Genellikle kompakt ve sessiz çalışma özelliğine sahip olan cam duvar tipi aspiratörler, enerji verimliliği sağlar ve kurulumu oldukça basittir.

İhtiyaç duyulan hava sirkülasyonunu sağlarken, cam duvar tipi tasarımları sayesinde estetik bir görünüm sunar. Bu tür aspiratörler, genellikle uzun ömürlü motorlara sahip olup, kullanım sırasında minimum bakım gerektirir.

Model: PKA-160 AK	Model: PKA-200 AK	Model: PKA-250 AK
Voltage: 230V/50Hz	Voltage: 230V/50Hz	Voltage: 230V/50Hz
Power: 35W	Power: 40W	Power: 50W
Current: 0,37A	Current: 0,41A	Current: 0,48A
Speed: 1450 rpm	Speed: 1450 rpm	Speed: 1400 rpm
Air Flow: 350 m ³ /h	Air Flow: 600 m ³ /h	Air Flow: 800 m ³ /h
Sound: 38 dBA	Sound: 41 dBA	Sound: 43 dBA



Sessiz Silent Serisi
Kanal Tipi (Spiro)

Düşük profilli, ses yutucu izolasyona sahip "karma akışlı" fanlar. Son derece sessizdirler. Noise Abatement Society tarafından onaylanmış ve sertifikalandırılmıştır .

Plastik malzemeden üretilmiştir; iç cidar, ses dalgalarını ses yutucu malzemeye doğru yönlendiren delikli özel bir dizayna sahiptir.

Emiş ve atış ağızları, titreşimi sönmlemek ve sızdırmazlığı sağlamak için lastik contalıdır. Bağlantı terminali, güç kablolarının daha kolay bağlanabilmesi için 360° dönebilir özelliktedir.

Motor

Hızı ayarlanabilir, çift devirli, IP 44, 230V-50Hz motor.

Motorlar bilyalı rulmana ve aşırı yük korumasına sahiptir ve sınıf B'dir.

Ek Bilgi

Modeller, insanların çalıştığı ve düşük ses seviyelerinin gerektiği yerlerdeki havalandırma problemlerine çözüm getirir.

UY-SILENT	HIZ (r.p.m.)	Maksimum çekilen güç (W)	Maksimum emilen akım (A)	Maksimum hava akışı m3/h	Ses basınç seviyesi (dB(A))	Mix - Max hava basıncı (C)	Ağırlık (kg)	Kanal çapı (mm)	3 aşamalı hız anahtarı	Hız Anahtarı	Kablo diyagramı** (no)
UY-160/100 N SILENT	2400	29	0,17	180	24	-20/+40	1,4	100	COM-2 REGUL-2	RMB-1,5 REB-1	9,10
	2200	18	0,11	150	22						
UY-250/100 SILENT	2210	27	0,12	250	25	-20/+40	5,4	100	COM-2 REGUL-2	RMB-1,5 REB-1	9,10
	1680	21	0,1	200	20						
UY-350/125 SILENT	2100	27	0,12	330	23	-20/+40	5	125	COM-2 REGUL-2	RMB-1,5 REB-1	9,10
	1650	21	0,1	260	18						
UY-500/150-160 SILENT V3	2480	59	0,26	550	27	-20/+60	6	150/160	COM-3 INTER 4P	RMB-1,5 REB-1	9,10
	2060	50	0,22	450	22						
	1610	45	0,2	350	17						
UY-800/200 SILENT V3	2170	102	0,5	910	28	-20/+60	8,7	200	COM-3 INTER 4P	RMB-1,5 REB-1	9,10
	1870	92	0,47	780	24						
	1660	90	0,46	690	22						
UY-1000/200 SILENT V3	2450	130	0,55	1.040	29	-20/+60	8,7	200	COM-3 INTER 4P	RMB-1,5 REB-1	9,10
	2210	127	0,55	910	27						
	1920	122	0,53	790	24						
UY-1300/250 SILENT V3	2530	204	0,85	1.320	36	-20/+60	20	250	COM-3 INTER 4P	RMB-1,5 REB-1	12,13
	2230	163	0,68	1.160	33						
	2030	144	0,6	1.040	31						
UY-2000/315 SILENT V3	2670	293	1,25	1.770	39	-40/+60	25	315	COM-3 INTER 4P	RMB-1,5 REB-2,5	12,13
	2490	232	0,97	1.610	38						
	2240	190	0,78	1.480	36						

UY-SILENT	Hız (r.p.m.)	Maksimum çekilen güç (W)	Maksimum emilen akım (A)	Maksimum hava akışı (m3/h)	Ses basınç seviyesi (dB(A))	Mix-Max Hava Basıncı (C)	Ağırlık (kg)	Kanal çapı (mm)
UY-160/100 NT SILENT	2400	29	0,17	180	24	-20/+40	1,4	100
UY-250/100 SILENT T	2140	28	0,12	250	25	-20/+40	5,4	100
UY-250/100 SILENT T	2050	26	0,11	330	23	-20/+40	5	125
UY-500/150-160 SILENT T 3V	2590	53	0,21	560	27	-20/+60	6	150
	2150	44	0,19	470	22			
	1820	41	0,18	390	17			
UY-800/200 SILENT T 3V	2170	102	0,5	910	28	-20/+60	8,7	200
	1870	92	0,47	780	24			
	1660	90	0,46	690	22			
UY-1000/200 SILENT T 3V	2450	130	0,55	1.040	29	-20/+60	8,7	200
	2210	127	0,55	910	27			
	1920	122	0,53	790	24			



Kanal Tipi
Dikdörtgen Aspiratör

Galvaniz çelikten imal edilen ve motor gövdesini kanal bağlantısından sökmeden motor ve kanat bölümüne müdahale edilmesine olanak sağlayan müdahale kapağına sahip olan dikdörtgen kanal tipi fanlar.

Tüm modeller direk akuple ileri eğik radyal kanatlıdır.

Motor

Modele bağlı olarak 4, 6 veya 8 kutuplu motor seçenekleri mevcuttur.

Trifaze motorlarda invertör sayesinde hız kontrolü yapılabilir.

Tüm motorlar IP55, Sınıf F yalıtımlı vetermal korumalıdır.

Tüm motorlar uzun ömürlü olması için yağlanmış rulman yataklıdır.

Elektrik Girişi:

Monofaze 230V-50Hz.
Trifaze 230/400V-50Hz

Model	Uygun Kanal Boyutu	Devir (rpm)	Maksimum Çekilen Güç (W)	Maksimum Çekilen Akım (A)		Maksimum Hava Debisi (m3/h)	Ses Basınç Seviyesi* (dB(A))	Minimum ve Maksimum Çalışma Sıcaklığı (C)	Ağırlık (kg)	Hız Anahtarları	Ayarlanabilir Frekans İntervörü
				230 V	400 V						
UY/4-200	400x200	1240	240	1,15	-	1.090	57	-40/+70		RMB-1,5	-
UY/4-225	500x250	1130	520	2,45	-	1.670	56	-40/+70	20	RMB-3,5	-
UY/4-250	500x300	1130	950	4,4	-	2.350	60	-40/+70	25	RMB-8	-
UY/6-225	500x250	800	200	1	-	1.080	48	-40/+70	20	RMB-1,5	-
UY/6-250	500x300	800	310	1,5	-	1.500	49	-40/+70	25	RMB-3,5	-
UY/6-285	600x300	825	660	3,2	-	2.650	55	-40/+70	32	RMB-3,5	-
UY/6-315	600x350	810	710	3,4	-	2.780	57	-40/+70	40	RMB-8	-
UY/6-355	700x400	800	1300	6,3	-	4.070	60	-40/+70	60	RMB-8	-
UY/4-200	400x200	1270	260	1	0,6	1.150	59	-40/+70	15	RMT-1,5	VFTM TRI 0,37
UY/4-225	500x250	1160	500	1,7	1	1.700	58	-40/+70	20	RMT-1,5	VFTM TRI 0,37
UY/4-250	500x300	1170	930	3	1,8	2.650	62	-40/+70	25	RMT-2,5	VFTM TRI 0,55
UY/4-285	600x300	1070	1260	4,2	2,4	3.100	61	-40/+70	32	RMT-5	VFTM TRI 1,1
UY/4-318	600x350	1390	2440	8	4,6	4.160	68	-40/+70	42	RMT-5	VFTM TRI 2,2
UY/4-355	700x400	1330	5690		9,1	7.760	70	70	65	RMT-12	VFTM TRI 5,5
UY/4-400	800x500	1350	6350		9,3	7.765	69	69	80	RMT-12	VFTM TRI 5,5
UY/4-450	1000x500	1360	5360		14,6	8.940	66	66	100	-	VFTM TRI 7,5
UY/6-225	500x250	840	220	1	0,6	1.185	50	50	20	RMT-1,5	VFTM TRI 0,37
UY/6-250	500x300	800	280	1	0,6	1.630	51	51	25	RMT-1,5	VFTM TRI 0,37
UY/6-285	600x300	840	670	2,3	1,3	2.700	56	56	32	RMT-1,5	VFTM TRI 0,37
UY/6-315	600x350	900	710	2,5	2,5	2.820	57	57	40	RMT-2,5	VFTM TRI 0,55
UY/6-355	700x400	875	1380	5,2	5,2	4.200	61	61	65	RMT-5	VFTM TRI 1,5
UY/6-400	800x500	950	3000	11	11	7.400	66	66	80	RMT-8	VFTM TRI 3
UY/6-450	1000x500	900	5350	17,3	17,3	10.850	67	67	100	RMT-12	VFTM TRI 5,5
UY/8-355	700x400	660	614	2,4	1,4	3.030	52	52	65	RMT-2,5	VFTM TRI 0,37
UY/8-400	800x500	700	1340	6,4	3,7	5.350	59	59	80	RMT-5	VFTM TRI 2,2
UY/8-450	1000x500	675	2380	7,7	4,5	8.000	61	61	100	RMT-8	VFTM TRI 2,2



Çatı Tipi Yatay Atışlı Aspiratör

Yatay atışlı çatı tipi radyal fan. Çok ince bir tasarıma sahiptir.

Galvanizli çelik sacdan imal edilmiş montaj plakası, alüminyum şapka, plug fan kanatları (225 ve 250 modelleri için plastikten ve 280 ila 630 modellerinden alüminyum levhadan imal edilmiştir.)

Bir kuş koruyucu, harici rotor motoru, termal koruyucu ve On-Off izolatör anahtarı ile korunmaktadır.

Modele bağlı olarak, 2, 4 veya 6 kutup halinde mevcuttur.

Elektrik girişi: Monofaze 230V-50 / 60Hz (1), IP54, Sınıf F, (voltaj tarafından kontrol edilebilir hız)

Trifaze 230 / 400V-50 / 60Hz (2), IP54, Sınıf F

Üç fazlı modeller: frekans invertörü ve voltajla kontrol edilebilir hız (4-450 ve 4-560 modelleri hariç).

Modeller / 4-500 ve 6/630, 230V-50Hz. Modeller / 4-450, 4/560 ve 6/630, 230 / 400V-50Hz

Model	Devir (r.p.m.)	Maksimum Çekilen Güç (W)	Maksimum Çekilen Akım (A-230V)**	Maksimum Hava Debisi (m3/h)	Ses Basınç Seviyesi* (dB(A))		Maksimum Çalışma Sıcaklığı (C)	Ağırlık (kg)	Hız Anahtarı REB
					Emiş	Alış			
MONOFAZE 2 KUTUP									
UY//2-225N	2640	160	0,7	1.160	44	50	-40/+70	11	REB-1N
UY//2-250N	2630	236	1,0(1,1)	1.390	52	58	-40/+70	11,5	REB-2,5N
MONOFAZE 4 KUTUP									
UY//4-225N	1400	41	0,2	600	36	42	-40/+70	10	REB-1N
UY//4-250N	1320	46	0,2	740	38	44	-40/+70	10,5	REB-1N
UY//4-280N	1280	101	0,4	1.530	41	47	-40/+70	17	REB-1N
UY//4-315N	1370	157	0,7(0,8)	2.110	45	52	-40/+70	25,5	REB-1N
UY//4-355N	1370	302	1,3(1,5)	3.090	50	58	-40/+70	27	REB-1N
UY//4-400N	1380	544	2,3(2,7)	6.540	53	60	-40/+55	30,5	REB-5
UY//4-450N	1410	925	3,8(5,5)	6.310	60	68	-40/+70	42	REB-10
UY//4-500N	1410	1.588	6,6(9,1)	8.770	63	71	-40/+40	60	REB-10
MONOFAZE 6 KUTUP									
UY//6-315N	880	60	0,3	1.420	36	44	-40/+70	24	REB-1N
UY//6-355N	890	116	0,6	2.130	38	45	-40/+70	24,5	REB-1N
UY//6-400N	910	171	0,7	2.950	45	51	-40/+70	30,5	REB-1N
UY//6-450N	900	306	1,3	4.220	49	56	-40/+60	32	REB-2,5N
UY//6-500N	910	445	1,9(2,5)	5.930	51	58	-40/+70	47	REB-2,5N
UY//6-560N	930	917	4,4(5,1)	9.350	56	64	-40/+70	60	REB-10
UY//6-630N	890	1.533	5,7(7,1)	13.240	59	67	-40/+50	68	REB-10

Model	Devir (r.p.m.)	Maksimum Çekilen Güç (W)	Maksimum Çekilen Akım (A)**		Maksimum Hava Akışı (m3/h)	Ses Basınç Seviyesi* (dB(A))		Maksimum Çalışma Sıcaklığı (C)	Ağırlık (kg)	Frekans Invertörü			
			230V	400V		Emiş	Alış			VFKB		VFTM	
										1-230V	3-400V	1-230V	3-400V
TRİFAZE 4 KUTUP													
UY/4-315N	1370	162	0,7	0,4	2200	44	51	-40/+70	24,5	24	45	0,18	0,37
UY/4-355N	1390	305	1,2	0,7	3190	44	51	-40/+65	26	24	45	0,18	0,37
UY/4-400N	1370	517	1,9	1,1	4630	54	60	-40/+70	29,5	24	45	0,37	0,37
UY/4-450N	1400	893	3,3	1,9	6180	58	66	-40/+60	40	24	45	0,55	0,75
UY/4-500N	1420	1.552	5,4	3,1	8680	64	71	-40/+70	53	27	45	1,1	1,5
UY/4-560N	1350	2.619	7,8	4,5	13220	66	75	-40/+60	64,5	-	45	1,5	2,2
TRİFAZE 6 KUTUP													
UY/6-315N	920	67	0,3	0,2	1450	35	43	-40/+70	24,5	24	45	0,18	0,37
UY/6-355N	900	119	0,5	0,3	2140	38	49	-40/+70	25	24	45	0,18	0,37
UY/6-400N	910	155	0,5	0,3	2940	45	51	-40/+70	29	24	45	0,18	0,37
UY/6-450N	890	269	0,9	0,5	4080	47	53	-40/+70	29,5	24	45	0,18	0,37
UY/6-500N	910	500	1,7	1,0	6030	49	57	-40/+70	40	24	45	0,37	0,37
UY/6-560N	930	889	3,5	2,0	9420	55	64	-40/+70	58	24	45	0,75	0,75
UY/6-630N	910	1.519	6,3	3,6	13400	58	66	-40/+55	65	27	45	1,1	1,5



Hücreli Aspiratör
(Kayış Kasnaklı)

Galvanizli çelik sacdan imal edilmiş, içte melamin akustik izolasyon (M1) ile kaplanmış öne eğik kayış tahrikli hücreli fanları.

Tüm modellerde titreşim önlemesistemine monte edilmiş çift emişli düşük basınçlı bir radyal fan ve atış ağız tarafında esnek konnektör bulunur. Atış ağızından bakıldığında ünitenin sağ tarafında motor, makara ve kayış düzeneğiyle yatay atışlı (kod H) konfigürasyonunda standart olarak tedarik edilir.

Motor

Trafo lu monofaze ve trifaze hız anahtarı.

Elektrik beslemesi:

Trifaze 220-240 / 380-415-50 / 60 * Hz, 3 kW'a kadar.
(* 60Hz kullanılabilir modeller için Easyvent'i kontrol edin)

Daha yüksek güç motorları ve iki hızlı motorlar için trifaze 380-415V-50Hz.

Single phase 230V-50Hz, with a Maksimum of 1,5 kW (CVTB version).
Monofaze 230V-50Hz, maksimum 1,5 kW (CVTB versiyonu).

2,2 kW'a kadar olan tüm motorlar fan gövdesi kaydırma parçası üzerine monte edilmiştir.3 kW'ın üzerindeki tüm motorlar bitişik bir destek çerçevesine monte edilmiştir. Trifaze motorların tümü frekans invertörü ile hız ayarı yapılabilir..

Model	Motor Gücü		Fan Hızı		Debi		Ortam Sıcaklığı (C)	Motor ile Maksimum Ağırlık (kg)
	Minimum (kW)	Maksimum (kW)	Minimum (rpm)	Minimum (rpm)	Minimum (m3/h)	Maksimum (m3/h)		
UYU-7/7	0,18	0,75	800	1800	390	2860	-20°C/+40	43
UYU-9/9	0,18	1,1	700	1500	950	4800	-20°C/+40	52
UYU-10/10	0,37	1,5	600	1300	980	5100	-20°C/+40	66
UYU-12/12	0,37	3	600	1200	1500	11350	-20°C/+40	88
UYU-15/15	0,75	4	500	1100	1500	12800	-20°C/+40	108
UYU-8/18	1,1	7,5	400	900	3050	20270	-20°C/+40	147
UYU-20/20	1,5	7,5	400	800	3240	22700	-20°C/+40	270
UYU-22/22	2,2	11	400	800	4750	30700	-20°C/+40	309
UYU-25/25	2,2	11	300	650	5650	40000	-20°C/+40	350
UYU-30/28	3	15	300	550	8800	52000	-20°C/+40	472

Model	63 Hz	125 Hz	250 Hz	500 Hz	1000 Hz	2000 Hz	4000 Hz	8000 Hz	16000 Hz
UYU-7/7	17	15	11	12	4	5	14	19	27
UYU-9/9	17	15	11	12	4	5	14	19	27
UYU-10/10	17	15	11	11	4	5	14	20	27
UYU-12/12	16	14	11	10	4	5	15	21	27
UYU-15/15	13	13	10	10	5	5	15	22	27
UYU-18/18	11	12	9	9	5	6	15	22	27
UYU-20/20	10	11	8	8	6	7	16	23	27
UYU-22/22	9	11	7	8	6	8	17	24	27
UYU-25/25	9	11	7	8	6	8	17	25	27
UYU-30/28	9	11	7	8	6	8	18	25	27

CVTT ÜRÜNLERİ İÇİN MOTOR GÜCÜ (KW)

1 Hız	4 KUTUPLU	0,18	0,25	0,37	0,555	0,75	1,1	1,5	2,2	3	4	5,5	7,5	11	15
2 Hız	4/6 KUTUPLU		0,25/0,09	-	-	0,7/0,2	0,85/0,25	1,4/0,5	2,4/0,75	3,4/1,1	4/1,2	6,3/1,9	9/3	11/3,7	15/5
	4/8 KUTUPLU		0,25/0,06	0,37/0,07	0,55/0,09	0,75/0,12	1,1/0,18	1,5/0,25	2,2/0,37	3/0,55	4/0,75	5,5/1,1	7,5/1,5	11/2,8	15/3,8



Exproof Aksiyel Fan

Ebmpapst aksiyel fanlar, çok çeşitli uygulama ve sistemlerde sıcak veya soğuk hava sirkülasyonunun beraberinde yerden tasarruf sağlama konusunda uzmandır.

Bu ürünlerin üstün özellikleri; düşük montaj derinliği, düşük ses seviyesi, üstün verimlilik ve özellikle eşanjör uygulamaları için mükemmel uyumlu hava akışı sağlamasıdır.

Ek olarak, Greentech EC teknolojisi ile birleşen aksiyel fan ürün gamımız çok çeşitli sayıda uygulama için enerji tasarrufu sunar.

Model	Motor	VAC	Hz	Min-1	W	A	°C	KG	Pfs
Y3G GU2391	M3G 150-IF	3~380-440	50/60	1.510	3.140	4.8	-40/+60	47	290
Y3G GU2191	M3G 150-IF	3~380-440	50/60	1.250	2.830	4.3	-40/+60	49	240
Y3G GV0191	M3G 150-IF	3~380-440	50/60	1.090	2.780	4.2	-40/+60	60	250
Y3G GV0291	M3G 150-IF	3~380-440	50/60	1.000	2.760	4.2	-40/+60	63	190
Y3G GZ0291	M3G 150-IF	3~380-440	50/60	960	2.450	3.7	-40/+60	69	180

Ebmpapst santrifüj fanlarımız, ileriye dönük ve geriye dönük kanat seçenekleriyle mevcuttur.

Her iki kanat profilinde AC, DC ve EC motor teknolojisinde kullanılabilir.

Bu fanlar, dıştan rotor motor konseptinde üretilmiştir.



Exproof Santrifüj Fan

Model	Motor	VAC	Hz	Min-1	W	A	°C	KG	Pfs
UY400 A2390	M3G 150-FF	3~380-440	50/60	2.550	3.100	4.7	-25/+40	48	
UY450 A2490	M3G 150-FF	3~380-440	50/60	2.040	2.950	4.5	-25/+40	57	
UY500 A2590	M3G 150-FF	3~380-440	50/60	1.780	2.960	4.5	-25/+40	63	
UY560 A2390	M3G 150-IF	3~380-440	50/60	1.500	2.940	4.5	-25/+40	79	
UY630 A0190	M3G 150-NA	3~380-440	50/60	1.130	2.970	4.6	-25/+40	89	



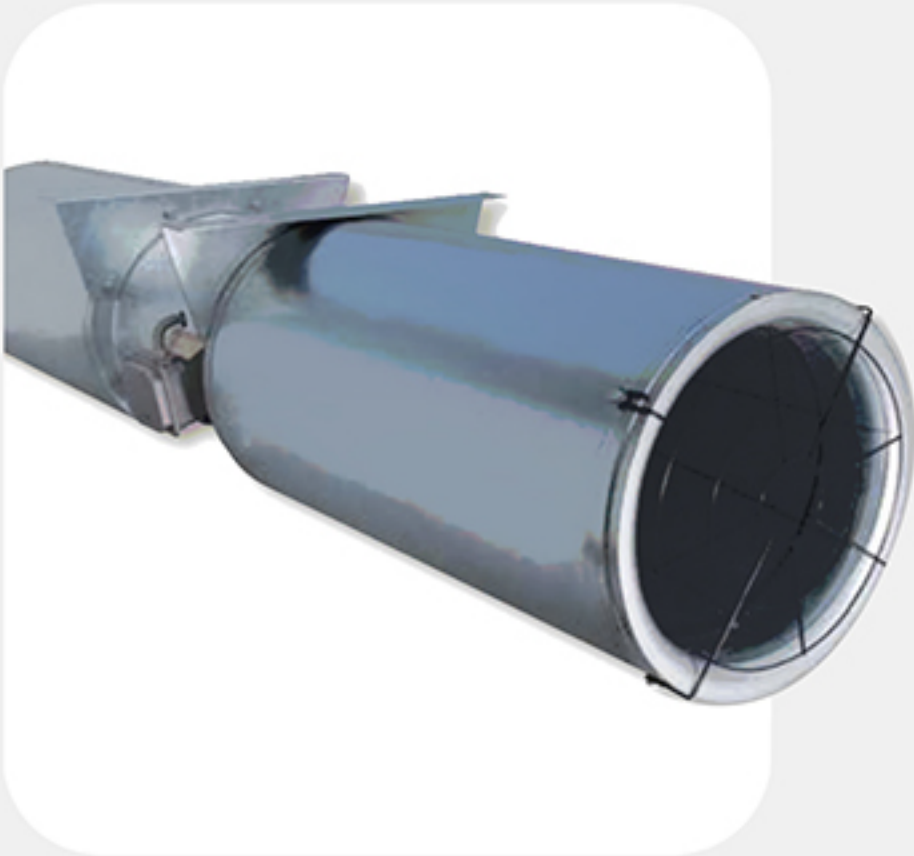
Salyangoz Fan

Salyangoz fan, hava motoru sayesinde yüksek güçte çekim yapabilen ve salyangozu andıran görünümüyle dikkat çeken fan çeşididir.

Salyangoz fan çeşitleri; taze hava üflemesi ve içerideki havanın tahliyesinde kullanılabilir. Kare kesitli, flexible ve dairesel kesitli hava kanallarının bağlandığı havalandırma ünitesidir.

Salyangoz fanların kanatları sık ve geriye eğik olarak üretilmektedir.

Model	Gerilim (Volt/HZ)	Güç (WATT)	Akım (A)	Devir (d/d)	Debi (m3/h)	Ses (dBA)
EFK - 180-70 (2)	230/380/50	600	2,54	2800	1950	55
EFK - 180-70 (4)	230/380/50	550	1,18	1400	1050	45
EFK - 260-(-2)	230/380/50	600	1,20	2800	2600	72
EFK - 260-(4)	230/380/50	600	1,20	1400	1400	65
EFK - 80-80 M	230/50	370	1,55	2800	1750	70
EFK - 80-80 T	380/50	370	1,43	2800	1750	70
EFK - 260-M	230/50	600	1,20	2800	2050	72
EFK - 260-T	380/50	600	1,20	2800	2050	71



Aksiyen Duman Tahliye Fanları

Aksiyel jet fanlar kapalı otoparklarda, tünellerde ve kapalı büyük alanlarda havayı hava kanalı kullanmadan harekete geçirebilen fanlardır.

Havalandırmada ve yangın koşullarında F400, F300 veya F200 özelliği ile alev içersinde kesintisiz, acil duman egzozu için uygundur.

Motor

IEC 80 den 160 gövde modeline kadar motorlar F400-120 ve F300-120 için IP55, Class H yalıtımlı, trifaze 400V-50Hz.

IEC 80 ve 90 gövde modelleri trifaze 400V-50Hz, F400-120 ve F300-120 için IP55, Class H yalıtımlı, F200-120 için Class F yalıtımlıdır.

Çift devirli 2/4 kutuplu modeller Dahlander sargılıdır.

Ortam sıcaklıkları: -20 °C/+40 °C
Çalışma sıcaklıkları: -20 °C/+40 °C.

Model	Devir (d/d)	İtme (N)	Hava debisi (m3/h)	Hava hızı [m/s]	Motor Gücü (kW)	Maksimum Çekilen Akım (A)	Ses basınç seviyesi [dB(A)]		Ağırlık (kg)
							Form A	Form B	
ÇİFT YÖNLÜ - TEK DEVİRLİ - 2 KUTUPLU									
UY/2-315 CN	2790	24	4500	16	0,75	1,6	71	64	57
UY/2-355 CN	2810	40	6500	18	1,1	2,3	74	67	76
UY/2-400 CN	2870	60	9000	20	1,5	4,2	79	71	89
UY/2-450 C	2840	85	12100	21	2,2	4,5	82	74	133
UY/2-500 C	2890	144	17500	25	4	7,5	85	78	165
UY/2-560 C	2925	235	25000	28	7,5	13,6	88	81	220
UY/2-630 C	2945	387	36100	33	15	27	90	83	290
ÇİFT YÖNLÜ - TEK DEVİRLİ - 2/4 KUTUPLU									
UY/2/4-315 CN	2820/1400	24	4500	16	0,8/0,2	1,9/0,6	71/56	64/49	57
UY/2/4-355 CN	2810/1390	40	6500	18	1,1/0,25	2,4/0,75	74/59	67/52	76
UY/2/4-400 CN	2900/1435	60	9000	20	1,5/0,37	4,2/1,3	79/64	72/56	89
UY/2/4-450 C	2845/1420	85	12100	21	2,2/0,5	4,6/1,5	82/67	75/59	134
UY/2/4-500 C	2890/1440	144	17500	25	4,4/1,1	8,6/2,8	85/70	78/63	166
UY/2/4-460 C	2930/1470	235	25000	28	8/2	15,3/4,8	88/73	81/66	223
UY/2/4-630 C	2950/1470	387	36100	33	16/4	30,5/9,6	90/75	53/68	311



Metal Filtreli Plug Fan

Tek emişli plug fan, korozyona karşı elektrostatik boyalı çelik sacdan imal edilmiştir. Paneller arasına 25 mm taş yünü yerleştirilmiştir.

Karkas yapısı alüminyum profilden imal edilmiştir. Motor hava akımı dışındayken yüksek sıcaklıklarda çalışmaya uygundur. Yüksek debi ve basınç kanal sistemleri ile performans ve verimliliğe cevap verir.

Sert gövdesi fan rotorunun yüksek hızlarda dönmesini sağlayarak istenilen basınç ve debilere ulaşmasını sağlar. Seyrek kanatlarında toz ve kir gibi yabancı maddelerin birikmesini engeller.

Düşük enerji ile maksimum verim sağlar. Sese karşı akustik izolasyonlu olup titreşimsiz çalışma özelliğine sahiptir. Konstrüksiyonunda bulunan servis kapağı sayesinde bakım ve arızalara kolay müdahale imkanı sağlar.

Hız Kontrolü

Opsiyonel kontrol cihazları sağlanabilir. 3~ fazlı ürünlerde frekans invertörü ile hız kontrolü yapılabilir.

Model	A mm	B mm	C mm	D mm	H mm	L mm	W mm
UYH- 315-2T 2,2KW	270	515	270	515	600	900	600
UYH- 315-4T 0,37KW	270	515	270	515	600	900	600
UYH- 355-2T 3KW	270	615	270	615	700	900	700
UYH- 355-4T 0,55KW	270	615	270	615	700	900	700
UYH- 400-2T 5,5KW	310	715	310	715	800	1000	800
UYH- 400-4T 0,75KW	310	715	310	715	800	1000	800
UYH- 450-2T 11KW	335	815	335	815	900	1100	900
UYH- 450-4T 1,5KW	335	815	335	815	900	1100	900
UYH- 500-4T 3KW	365	915	365	915	1000	1140	1000
UYH- 560-4T 4KW	410	1015	410	1115	1100	1240	1100
UYH- 630-4T 7,5KW	430	1115	430	1115	1200	1440	1200



Isı Geri Kazanım Cihazı

1500 m³/h ile 6.000 m³/h arası standart olarak üretilmektedir.

Talep üzerine değişik m³/h ve basınçlarda da üretim yapılmaktadır. Ürünlerimiz çift cidarlı olup öne eğimli çift emişli sık kanatlı radyal fanlı olarak üretilir. İçine 2 adet G4 toz filtre, 2 adet radyal fan, 1 adet alüminyum plakalı eşanjör konulur. Filtreler ve eşanjör kızaklı sistemdir.

Isı geri kazanım cihazımız enerji tasarrufu sağlar, içerdeki ortam havasını alıp filtre ederek tekrar içeri verir, dışardaki taze havayı filtreden geçirip ısıtarak içeri verir. Isıtıcı ve kumanda paneli ile kullanılır.

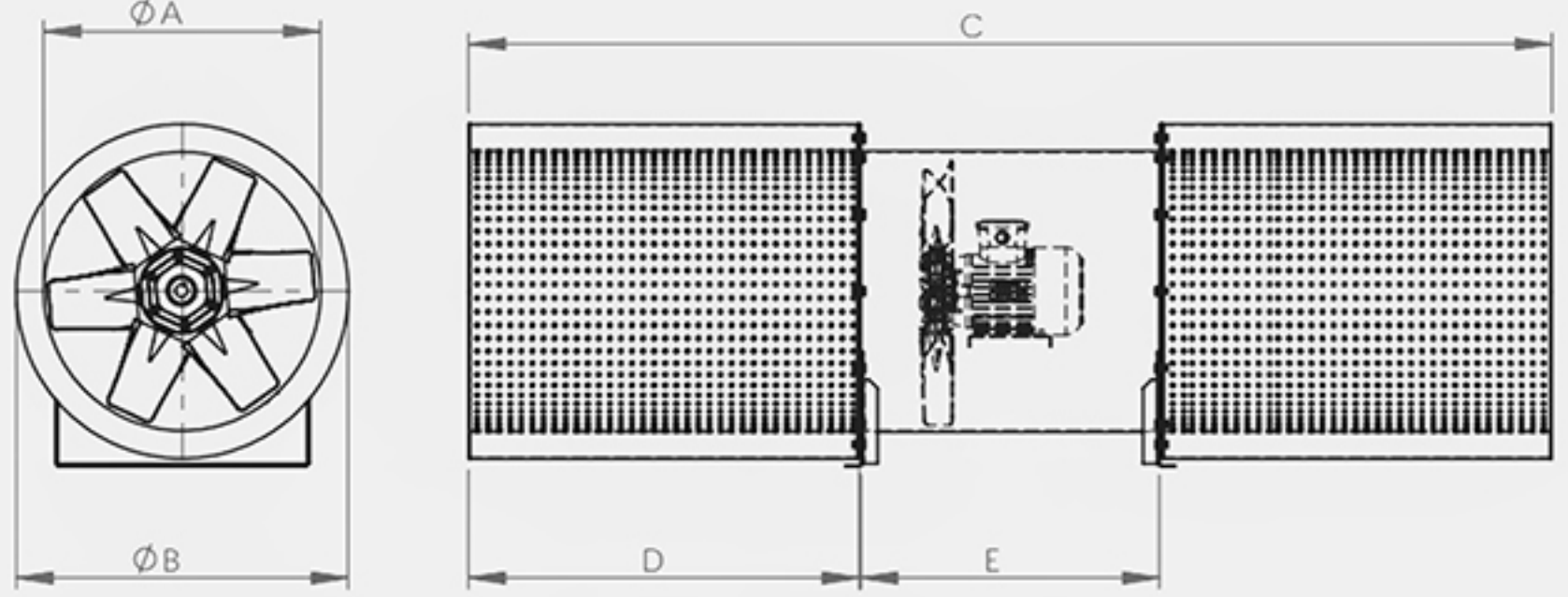
Model	Fan Type	Voltage (Volt/HZ)	Motor Power WATT	CURRENT (A)	Speed (rpm)	Air Flow (m3/h)	Pressure (Pa)	Sound (dBA)
UYGK-1500	7x7	230/50	2x147	2x1,50	1350	1500	200	59
UYGK-2000	9x9	230/50	2x370	2x3,80	1350	2000	200	65
UYGK-2500	10x8	230/50	2x370	2x3,80	1350	2500	200	66
UYGK-3000	10x10	230/50	2x550	2x5,90	1400	3000	200	66
UYGK-3500	10x10	230/50	2x370	2x3,80	900	3500	250	66
UYGK-4000	12x12	230/50	2x550	2x5,90	900	4000	250	69
UYGK-5000	12x12	230/50	2x1100	2x10	940	5000	250	68
UYGK-6000	12x12	230/50	2x1500	2x5,4	1300	6000	250	76



Otopark Jet Fan

Jet fan Sistemi otoparklarda hem günlük havalandırma amaçlı kullanılabilen, hem de bir yangın anında zararlı duman ve gazların kontrol altında tahliyesini sağlayan bir duman egzoz sistemidir.

Yangın dumanının tüm otoparka yayılmasını engelleyerek kaçış yollarını güvenli halde tutar.



Model	ØA	ØB	C	D	E
UOP-315 UYG-315	315	415	1350	450	450
UOP-355 UYG-355	355	455	1350	450	450
UOP-400 UYG-400	400	500	1500	500	500
UOP-450 UYG-450	450	550	1500	500	500
UOP-500 UYG-500	500	600	1650	550	550
UOP-560 UYG-560	560	660	1650	550	550
UOP-630 UYG-630	630	730	1800	600	600

Model	Gerilim (VOLT/HZ)	Motor Gücü		Akım (A)	Devir (d/d)	Debi (m3/h)	Ses (dBa)	İtme Kuvveti (N)
		HP	KW					
UY-T-315-01	380/50	1	0,75	1,70	2800	4400	73	14
UY-T-315-02	380/50	1,5	1,1	2,30	2800	6000	76	24
UY-T-355-01	380/50	1,5	1,1	2,30	2800	6400	76	40
UY-T-355-02	380/50	2	1,5	3,30	2800	8000	82	55
UY-T-400-01	380/50	2	1,5	3,30	2800	9000	82	60
UY-T-400-02	380/50	3	2,2	4,48	2800	10500	84	80
UY-T-450	380/50	3	2,2	4,48	2800	12000	84	85
UY-T-500	380/50	5,5	4	7,40	2800	18000	87	150
UY-T-560	380/50	10	7,5	13,60	2800	25000	90	240
UY-T-630	380/50	20	15	19,50	2800	36000	94	380

UY-T TEK DEVİRLİ JET FANLAR ↑

↓ UYT-Ç ÇİFT DEVİRLİ JET FANLAR

Model	Gerilim (VOLT/HZ)	Motor Gücü KW	Akım (A)	Devir (d/d)	Debi (m3/h)	Ses (dBa)	İtme Kuvveti (N)
UY-Ç-315-01-F300	380/50	0,17/0,75	0,5/1,70	1400/2800	2200/4400	73	5/14
UY-Ç-315-02-F300	380/50	0,25/1	0,70/2,2	1400/2800	3000/6000	76	9/24
UY-Ç-355-01-F300	380/50	0,25/1	0,70/2,2	1400/2800	3200/6400	76	14/40
UY-Ç-355-02-F300	380/50	0,33/1,3	0,90/2,8	1400/2800	4000/8000	82	19/55
UY-Ç-400-01-F300	380/50	0,33/1,3	0,90/2,8	1400/2800	4500/9000	82	21/60
UY-Ç-400-02-F300	380/50	0,5/2	1,2/4,2	1400/2800	5250/10500	84	27/80
UY-Ç-450-F300	380/50	0,5/2	1,2/4,2	1400/2800	6000/12000	84	29/85
UY-Ç-500-F300	380/50	0,9/3,6	2/7,3	1400/2800	9000/18000	87	51/150
UY-Ç-560-F300	380/50	1,7/6,5	3,6/12,5	1400/2800	12500/25000	90	81/240
UY-Ç-630-F300	380/50	3,3/13	6,7/24	1400/2800	18000/36000	94	127/380



Sığınak Taze
Hava Santrali

Sığınak santrali genellikle hava temizleme ve filtreleme, oksijen üretme, yangın söndürme, sıcaklık kontrolü ve iletişim sistemleri gibi özellikleri içerir.

Bu sistemler acil bir durumda sığınak içindeki insanların hayatta kalmasına yardımcı olur. Örneğin bir yangın sığınak santrali dumanı temizler, oksijen üretir ve yangınla mücadele ekipmanlarını kullanılabilir halde tutar.

Dış ortamdaki gelen hava hava filtrelerinden geçirilerek kirletici maddelerden ve radyasyondan arındırılır.

Temiz hava havalandırma fanları tarafından sığınağa çekilir.

Sığınağın içindeki kirli hava, havalandırma fanları tarafından sınıktan tahliye edilir.

Model	Dedi (m3/h)	Güç (W)	Ölçüler (mm)	Voltaj (V)
UMT-3	320 m3/h	130 W	600x400x1380	230
UMT-9	900 m3/h	225 W	500x350x1250	230
UMT-13	1300 m3/h	225 W	900x350x1300	230
UMT-18	1800 m3/h	400 W	900x450x1280	230
UMT-30	3000 m3/h	640 W	600x650x1360	230
UMT-36	3000 m3/h	900 W	900x650x1360	230
UMT-43	4300 m3/h	1430 W	900x650x1360	380
UMT-54	5400 m3/h	1430 W	1300x650x1350	380

Frekans invertörü, bir frekans çeviricisidir.

Frekans invertörü kompresörlerinize düzenli bir şekilde enerji akımı verilmesini sağlar. Bu sayede kompresörünüzde dalgalanmalarla karşılaşmazsınız. Günümüzde kompresörlerin ömrünü kısaltan en büyük unsur kompresöre verilen enerjinin dalgalanmasıdır.



Frekans Invertörü

Model	Capacity		Input Voltage	Output Voltage
	HP	KW		
UY-1-01	1	0,75	1 FAZ	3 FAZ
UY-2-01	2	1,5	3 FAZ	3 FAZ
UY-3-01	3	2,2	3 FAZ	3 FAZ
UY-4	4	3	3 FAZ	3 FAZ
UY-5,5	5,5	4	3 FAZ	3 FAZ
UY-7,5	7,5	5,5	3 FAZ	3 FAZ
UY-10	10	7,5	3 FAZ	3 FAZ
UY-15	15	11	3 FAZ	3 FAZ
UY-20	20	15	3 FAZ	3 FAZ
UY-25	25	18,5	3 FAZ	3 FAZ
UY-30	30	22	3 FAZ	3 FAZ
UY-40	40	30	3 FAZ	3 FAZ
UY-50	50	37	3 FAZ	3 FAZ
UY-60	60	45	3 FAZ	3 FAZ
UY-75	75	55	3 FAZ	3 FAZ
UY-100	100	75	3 FAZ	3 FAZ
UY-125	125	90	3 FAZ	3 FAZ
UY-150	150	110	3 FAZ	3 FAZ
UY-175	175	132	3 FAZ	3 FAZ



Elektrikli Isıtıcı

Kontrol panosu, Termistör ve Yüksek Sıcaklık Sensörüne sahiptir.

Tüm güç kablolarında yanmaz makaron kullanılmaktadır.

Kademe kontrolü ile enerji tasarrufu sağlar. Soğuk iklimlerde üflenen hava sıcaklığını artırmak için kullanılabilir.

Galvaniz gövdeye sahiptir ve yuvarlak kanala bağlanabilir.

Model	Capacity (KW)	Air Flow (m3/h)	Stage (kW)
UC-01	1	500	1
UC-02	2	750	1
UC-03	3	1000	1
UC-05	5	1500	1
UC-06	6	2000	2
UC-08	8	2500	2
UC-10	10	3000	3
UC-12	12	3500	3
UC-14	14	4000	3
UC-16	16	4500	3
UC-18	18	5000	3
UC-20	20	6000	3
UC-22	22	7000	3
UC-24	24	8000	3
UC-26	26	9000	3
UC-28	28	10000	3
UC-30	30	11000	3



Kumanda Paneli

Model	Input Voltage	Capacity (KW)
UMT-M	230/50	1,1
UMT-T-0,75	380/50	0,75
UMT-T-1,1	380/50	1,1
UMT-T-1,5	380/50	1,5
UMT-T-2,2	380/50	2,2
UMT-T-3	380/50	3
UMT-T-4	380/50	4
UMT-T-5,5	380/50	5,5
UMT-T-7,5	380/50	7,5



Hız Anahtarı

Yüksek kalite ABS plastik ile imal edilmiş Hız Kontrol Cihazı, nem ve benzeri dış etkenlere karşı en iyi korumayı sağlarken ilk günkü görünümü asla yitirmez.

Çok fazlı fanların, kademe ayarı belirleme ve açma/kapama işlemi için kullanılırlar. Tek düğmeden açma, kapama, Fanların açma kapama işlemi hız anahtarından yapılır.

Model	Input Voltage	Current (A)
UHA-2	230/50	2,5 A
UHA-5	230/50	5 A
UHA-8	230/50	8 A



Doğal Baca Aspiratörleri

QR kodu taratarak ürünlerimize hızlıca ulaşabilirsiniz. En güncel çözümler ve detaylı ürün bilgileri için web sitemizi ziyaret edin.





Cowl, rüzgarla çalışan bir çatı fanıdır. Dönme hareketi, fanın emiş boynunda bir vakum alanı yaratır.

Rüzgar olmadığında, rüzgarla çalışan çatı fanı Cowl iyi bir havalandırma işlevi görür.

Bu fan yağmursuzdur. Rüzgarla çalışan çatı fanı, 1m/s rüzgar hızlarında çalıştığı için çok hızlı sonuçlar elde eder.

Cowl çatı fanı, çok küçük statik basınç farkları nedeniyle doğal havalandırmanın çalışmadığı alanlar için çok uygundur.

Özellikle merdiven boşlukları, fabrika salonları, kulübeler, tuvalet binaları ve benzeri endüstriyel alanlar için.

Cowl çatı vantilatörü ayrıca 250x250 çatı plakasıyla birlikte de tedarik edilmektedir.

Paslanmaz Esmatik



Rüzgarla çalışan fan Penn 350mm metal Penn, rüzgarla çalışan bir çatı fanıdır.

Dönme hareketi, fanın emiş boynunda bir basınç altı alanı yaratır.

Rüzgar olmadığında, rüzgarla çalışan çatı fanı Penn iyi bir havalandırma işlevi görür.

Bu fan yağmurdan arındırılmış olup şaftı iki taraftan sabitleyen ekstra braketlerle güçlendirilmiştir.

Rüzgarla çalışan çatı fanı, 3m/s rüzgar hızlarında çalıştığı için çok hızlı sonuçlar elde eder.

Penn çatı fanı, çok küçük statik basınç farkları nedeniyle doğal havalandırmanın çalışmadığı alanlar için çok uygundur.

Özellikle merdiven boşlukları, fabrika salonları, kulübeler, tuvalet binaları ve benzeri endüstriyel alanlar için.

Tablalı / Tablasız
Paslanmaz Esmatik



Havalandırma Damperleri

QR kodu taratarak ürünlerimize hızlıca ulaşabilirsiniz. En güncel çözümler ve detaylı ürün bilgileri için web sitemizi ziyaret edin.





Motorlu Yangın
Damperi

Standart Malzeme: İzolasyonlu damper kapaklı galvanize sac.

Havalandırma ve klima sistemlerinde, hava kanalları ile yangın ve dumanın yayılmasını önleyici olarak kullanılırlar.

Yüksek korozyon direncine sahiptir.

400°C'de iki saat dayanıma sahiptir.

Hava kanallarına monte edildiği gibi betonarme ve tuğla duvar geçişlerinde de kullanılabilir.

Dört tipi mevcuttur; Standart Model (YD-143), Dairesel Kesitli Model (FD-243), Servo-motorlu Model (FD-343), Servolu Dairesel Kesitli Model (FD-443).

72°C (+/- 4 °C)'de eriyen sigorta yay mekanizmalı veya yangın panosundan aldığı sinyale göre kapama yapan yay geri dönüşlü servo motorlu olarak üretimi mevcuttur.



Motorlu Hava
Damperi

Malzeme; Standart olarak alüminyum sacdan imal edilir.

İsteğe bağlı olarak galvanize veya paslanmaz çelik üretimi de mümkündür.

Hava miktarı ayarı ve basınç kontrolünde kullanılır.

Korozyona karşı yüksek dayanıma sahiptir.

Damper kanatları PVC dişli tahrik mekanizması ve metal kollar yardımıyla hareket ettirilmektedir.

Hava damperi manuel olarak kontrol edilebileceği gibi, isteğe bağlı olarak servo-motor ilavesi yapılabilir.

İsteğe bağlı olarak kanatlar üzerinde sızdırmazlık contası kullanılabilir.

Dört modeli mevcuttur: 103mm Kanatlı/PVC-Dişli Hava Damperi (VCD-141), 140mm Kanatlı/Mekanik Kollu Hava Damperi (VCD-241), Dairesel Kesitli Hava Damperi (VCD-341) ve İris Tipi Hava Damperi (VCD-441).

Elektrostatik fırın boyalı olarak kullanılabilir. Fırın boya rengi RAL kataloğundan belirlenir.



VAV

Gövde galvaniz sacdan, basınç farkı sensörü ise alüminyumdan imal edilir.

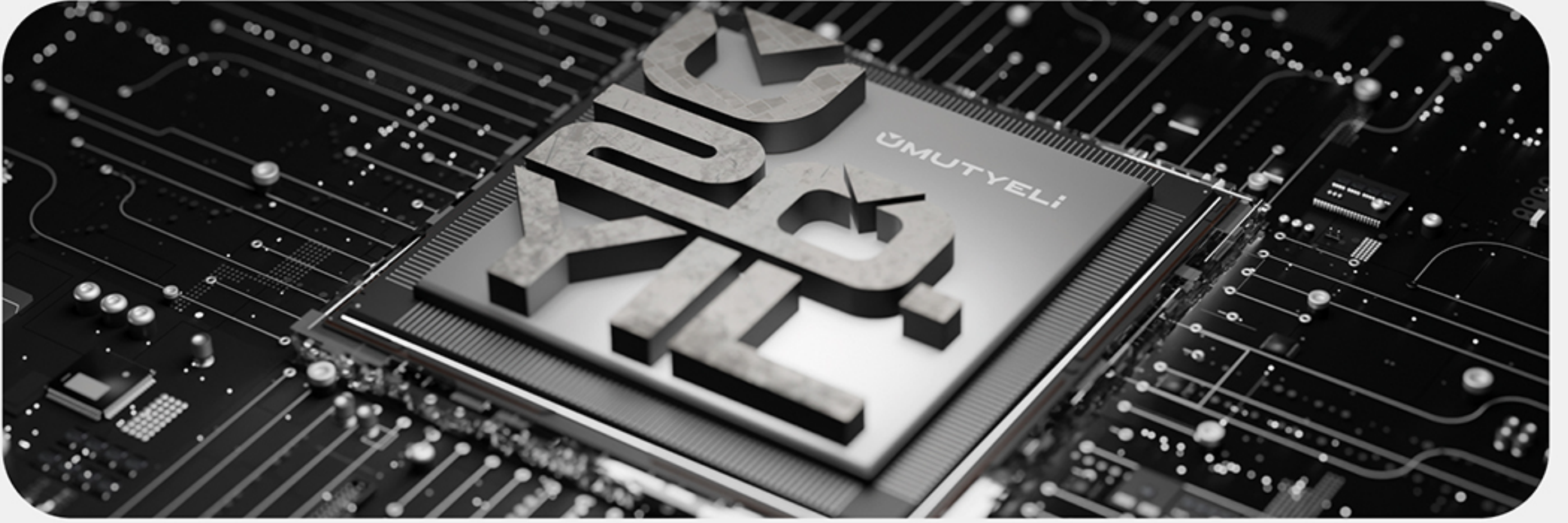
Klima ve havalandırma sistemlerinde mekanlara istenilen taze hava ihtiyacının sağlanmasında, sabit debide hava iletilmesinde kullanılır. Üfleme ve emiş kanallarında kullanımı mümkündür.

Tek kanalda sabit yüksek hız veya değişken debili akış bulunan uygulamalar için tasarlanmıştır.

İsteğe bağlı olarak iç yüzeyler ses ve ısı izoleli yapılabilir.

İki modeli mevcuttur: Prizmatik Model (VAV-151) ve Dairesel Kesitli Model (VAV-251).

Bütün VAV üniteleri elektronik hız ayarlama aygıtı ve motorla donatılmıştır. Basınç farkı sensörü ile beraber değişken veya sabit hava debisinden bağımsız bir basınç elde edilir.



CAV

Gövde galvaniz sacdan, basınç farkı sensörü ise alüminyumdan imal edilir.

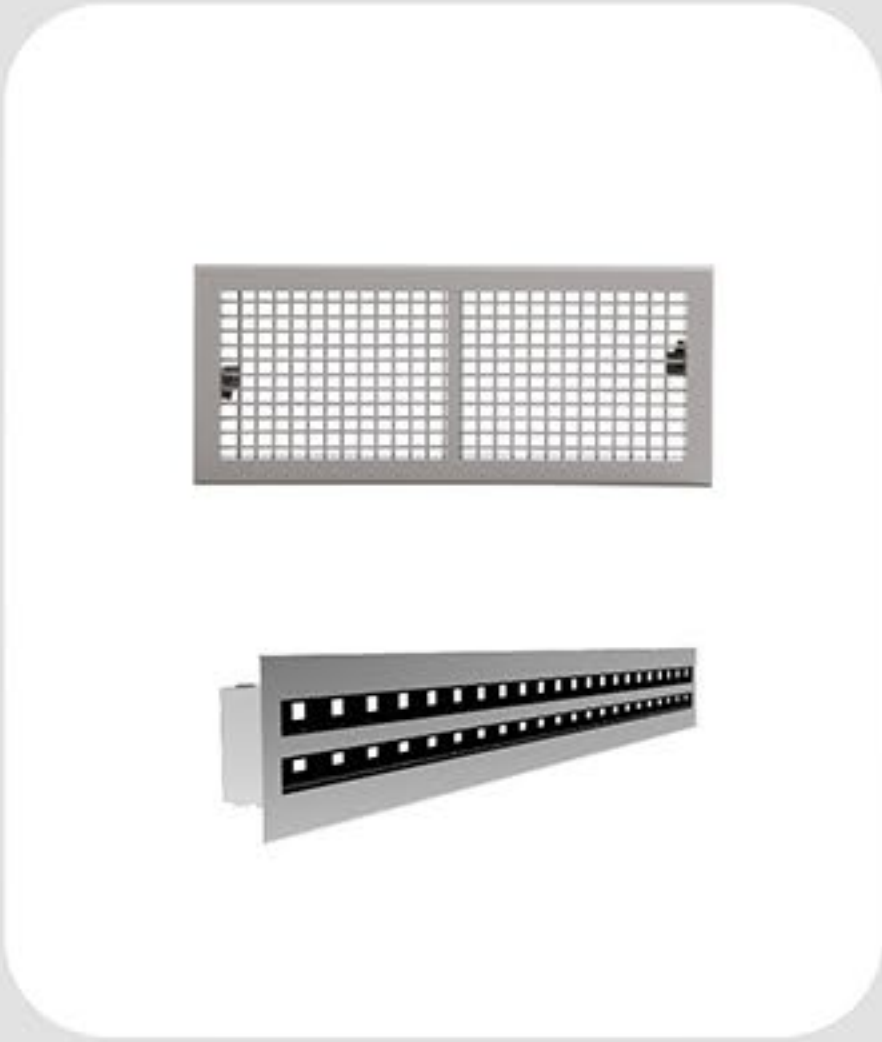
Klima ve havalandırma sistemlerinde mekanlara istenilen taze hava ihtiyacının sağlanmasında, sabit debide hava iletilmesinde kullanılır. Üfleme ve emiş kanallarında kullanımı mümkündür.

Herhangi bir enerji kaynağı gerekmeksizin mekanik olarak çalışmaktadır. Hava kanalındaki basınç değişimlerinden bağımsız olarak, ayarlanan değerde sabit kalan hava debisi sağlamaktadır.

İsteğe bağlı olarak iç yüzeyler ses ve ısı izoleli yapılabilir.

Üç modeli mevcuttur: Prizmatik Model (CAV-153) ve Dairesel Kesitli Model (CAV-253).

50 ila 1000 Pa basınç ve 2,2 ila 10 m/s hız değerleri arasında çalışmaya uygundur.



Havalandırma Menfezleri

QR kodu taratarak ürünlerimize hızlıca ulaşabilirsiniz. En güncel çözümler ve detaylı ürün bilgileri için web sitemizi ziyaret edin.





Lineer Menfez

ELM model lineer menfezler havalandırma sistemlerinde ağırlıklı olarak fancoil ve radyatör üstlerinde kullanılmakta olup uygulamada üfleme ve emiş menfezi olarak ta kullanılabilir.

Özel olarak hadde edilmiş 6063 alüminyum profilden imal edilmiştir, standart kaplama işlemi RAL 9010 ve 9016 renk kodlarında elektrostatik toz boyama ile yapılmaktadır, talebe göre diğer renkler ve eloksallı kaplama da yapılabilir.

Standartta vidalı üretilir, çerçevede delik istenmez ise mandal veya yay sistemli olarak üretilmektedir. Menfez damperi, plenum kutusu ve kör kasa aksesuarlarıdır.



Dış Cephe Panjuru

EDHPL model dış hava panjurları havalandırma sistemlerinde hava kanallarının dış ortamlara açılan noktalarında emiş ve atış menfezi olarak kullanılır dış ortamlardan gelebilecek sinek, yağmur, kuş vb. Şeylerin girmesini engelleme işlevi yapar.

Özel olarak hadde edilmiş 6063 alüminyum profilden imal edilmiştir, standart kaplama işlemi RAL 9010 ve 9016 renk kodlarında elektrostatik toz boyama ile yapılmaktadır, talebe göre natürel alüminyum eloksallı da yapılabilir.

Standart olarak vidalı üretilir. Galvanizli tel kafes aksesuarıdır.



Kum Tutucu Panjur

EKFP kum tutma panjur modeli.

Belirli bir hızda emme ve üfleme sırasında kumu kanal dışında tutmak için kullanılır.

Alüminyum panjurlardan ve galvanizli sac veya paslanmaz çelikten yapılmış bir kum tutma ünitesinden yapılabilir.

İsteğe göre elektrostatik toz boya ile boyanabilir.

Standart renkler RAL 9010 ve 9016'dır.

Diğer renkler fırın boya ile verilmektedir.



Gemici Anemostad

EGA model gemici anemostadları havalandırma sistemlerinde genellikle küçük mahallerin havalandırması için kullanılmaktadır.

Galvaniz malzemedan imal edilmiştir, standart kaplama işlemi RAL 9010 ve 9016 renk kodlarında elektrostatik toz boyama ile yapılmaktadır.

Talebe göre diğer renkler ve eloksallı kaplama da yapılabilir.

Standart olarak vidalı üretilir.

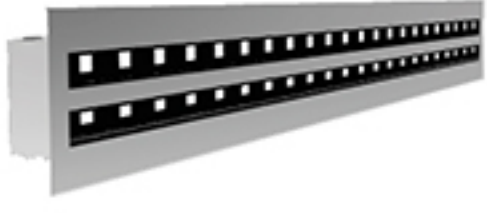


Kare Anemostad

EKA model kare anemostadlar havalandırma sistemlerinde bu tip kanatlı difüzörler tavan uygulamaları için tasarlanmıştır.

Uygulama gereksinimlerine bağlı olarak hava debisini ayarlamak ve hava debisini optimize etmek için aksesuarları ile birlikte dağıtıcı ve toplayıcı sistemlerde kullanılır.

Özel olarak hadde edilmiş 6063 alüminyum profilden imal edilmiştir, standart kaplama işlemi RAL 9010 ve 9016 renk kodlarında elektrostatik toz boyama ile yapılmaktadır.



Slot Difüzör

ESD model slot difüzörler havalandırma sistemlerinde emiş ve üfleme difüzörü olarak kullanılmakta olup montaj standartta köprülüdür.

Özel olarak hadde edilmiş 6063 alüminyum profilden imal edilmiştir, kanatlar hariç standart kaplama işlemi RAL 9010 ve 9016 renk kodlarında elektrostatik toz boyama ile yapılmaktadır.

Talebe göre diğer renkler ve eloksal kaplama da yapılabilmektedir kanatlar ise siyah eloksal ile kaplanmaktadır.

Plenum kutusu ve köşe parçası aksesuarlarıdır.



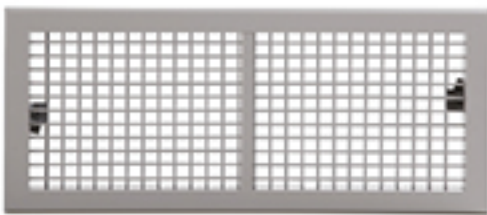
Jet Nozul

EJN-2 model jet nozullar yüksek üfleme hızları ve uzun üfleme mesafesi gerektiren mahallerin klimatizasyon ve havalandırması için kullanılan ürünlerdir.

Düşük basınç kayıplarına ve düşük ses seviyelerine sahiptirler.

Yuvarlak kanallara doğrudan bağlanabilirler.

Üfleme yönleri elle ayarlanabilir.



Çift Sıra Kanatlı Menfez

ECS, ECS+DA (damperli) model çift sıra kanatlı menfezler havalandırma sistemlerinde üfleme kanallarında kullanılır, kanatlar yatay ekseninde hareketlidir.

Özel olarak haddelenmiş 6063 alüminyum profil den imal edilmiştir, standart kaplama işlemi RAL 9010 ve 9016 renk kodlarında elektrostatik toz boyama ile yapılmaktadır.

Talebe göre diğer renkler ve eloksal kaplama da yapılabilmektedir.

Standart olarak vidalı üretilir. Menfez damperi aksesuarıdır.

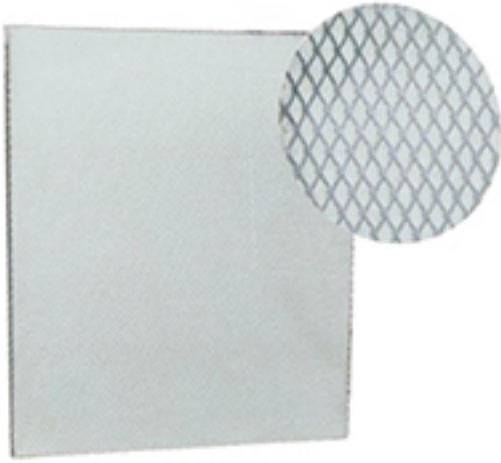
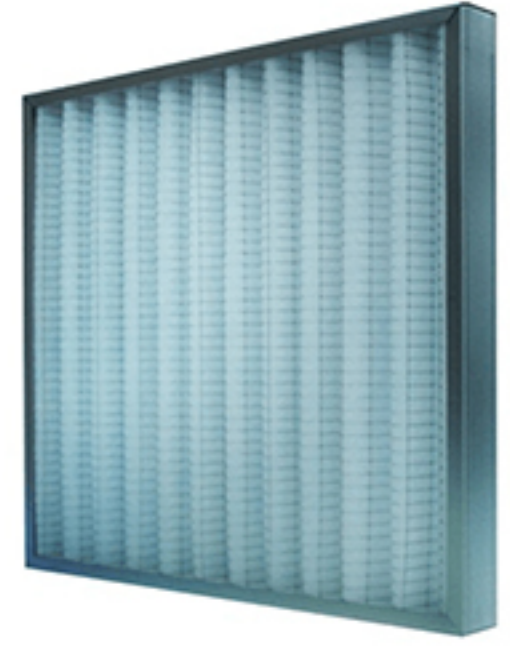


Drum Difüzör

Spor salonları, fabrikalar, depolar, konser salonları, konferans salonları ve alışveriş merkezleri gibi yüksek ve uzun mesafeli hava atışlarının ihtiyaç duyulduğu ortamların ısıtılması, soğutulması ve havalandırılması için kullanılmaktadır.

Kasa içerisindeki silindirik gövde sayesinde hava akışı $\pm 30^\circ$ aşağı ve yukarı yönlendirilebildiği gibi silindirik gövde içine konan ayarlanabilir kanatlar vasıtasıyla da hava akışı sağa veya sola yönlendirilebilmektedir.

Ayrıca düşük basınç ve ses seviyesine sahiptirler.



Havalandırma Filtreleri

QR kodu taratarak ürünlerimize hızlıca ulaşabilirsiniz. En güncel çözümler ve detaylı ürün bilgileri için web sitemizi ziyaret edin.





Elektrostatik Filtre

Elektrostatik filtreler, gıda tesisleri ve endüstriyel tesislerde imalat aşamalarında oluşan gazları filtre etmek amacıyla kullanılırlar. Dumanın istenmediği tüm makineler da ve alanlarda kullanılırlar.

Elektrostatik filtreye kirli olarak giren hava temizlenmiş şekilde dışarı çıkar. Elektrostatik filtreler dumanın filtre edilmesinde %99'a kadar verimlidirler.

Cihaz Özellikleri	FND 300
Hava Debisi	2.500/ 3.500 m ³ /h
Filtre Basınç Kaybı	100+50 Pa
Filtre Verimi (0,3 - 5 pm)	95 %
Giriş Voltajı	220/50/60 V/Hz
Yüksek Voltaj Güç Ünitesi	14.000-7.000 HV-LV
Toplayıcı Yüzeyi	20,7 m ²
Toplayıcı Hücre Sayısı	1 Adet
İyonizasyon Tel Sayısı	12 Adet
Max. Çalışma Sıcaklığı	65 °C
Otomasyon (Uzak. Bağ. Modülü)	Opsiyonel
Ön Filtre	Standart
Arka Filtre	Opsiyonel
Yağ Boşaltma Tavası	Standart
Menşei	England / Turkey

Cihaz Ölçüleri

Yükseklik (H) mm :575 Genişlik (W) mm: 760
Uzunluk (L) mm: 575 Hava Giriş - Çıkış Ölçüsü mm
(HxW): 430x490 - Ağırlık kg 60



Karbon Filtre

Karbon filtreler kokuya karşı uygulanan bir filtre türüdür.

Bunlar boyama kabinlerinde, mutfaklarda, biyogaz arıtmada kullanılmaktadır. Aspiratör, davlumbaz, meyve depoları, gıda endüstrisi, otomotiv endüstrisi, solvent depoları gibi birçok alanda kullanılmaktadır.

3-4 mm küçük silindirik yapıya sahip olan aktif karbonlar, kartuş ve kaset dediğimiz guruplarda doldurulabilen filtrelerdir. Koku tutma özelliği oldukça yüksektir.

Aktif karbon kartuş filtreler 40-45 cm silindirik yapıya sahip olan, bağlantı noktaları pimlerden oluşmaktadır. Bağlantı tablaları 4-8-16 lık tır.

Aktif karbon kaset filtreler galvaniz sacdan yapılan filtrelerdir istenilen ölçülerde imalatımız mevcuttur.

Aktif karbon filtre, emdirilmiş elyaf daha çok kaset tipi uygulamalarda kullanılır.

İstenilen ölçü ve kullanım alanlarına özel olarak aktif karbon (koku tutucu filtre) uygulaması yapabilmekteyiz.



Yağ Tutucu Metal Filtre

Özellikle mutfak davlumbazlarında ve havalandırma sistemlerinde yıkanabilir toz ve yap tutucu panel filtreler olarak kullanılmaktadır.

Galvaniz sac, alüminyum veya paslanmaz metal çerçeveden imal edilmektedir.

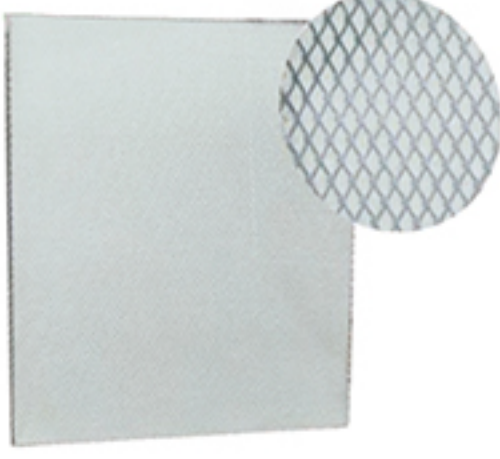
Filtre malzemesi olarak alüminyum veya galvaniz türbin teli kullanılmaktadır.

Filtre malzemesi olarak kullanılan galvaniz türbin teli uzun kullanım ömrü ve yüksek toz tutma kapasitesi sağlamaktadır.

Filtre Verimlilik Sınıfları: G2 (EU2) - G3 (EU3)

Yüksek sıcaklıkta hava filtrasyonunda kullanılır.

Boyama ve kurutma kabinlerinde hava girişi ve çıkışında kullanılır.



Toz Filtre G4

Malzeme	Cam Elyaf
Çerçeve Malzemesi	Alüminyum
Max. Çalışma Sıcaklığı	300 °C (Sürekli Çalışmada 250 °C)
Önerilen Hava Geçiş Hızı	1 m/s
İlk Basınç Düşümü	58 Pa
Ortalama Gravimetrik Verim	95%
Sınıflandırma (EN779-2012)	G4
Alev Direnci	Kendiliğinden Sönümlenebilir

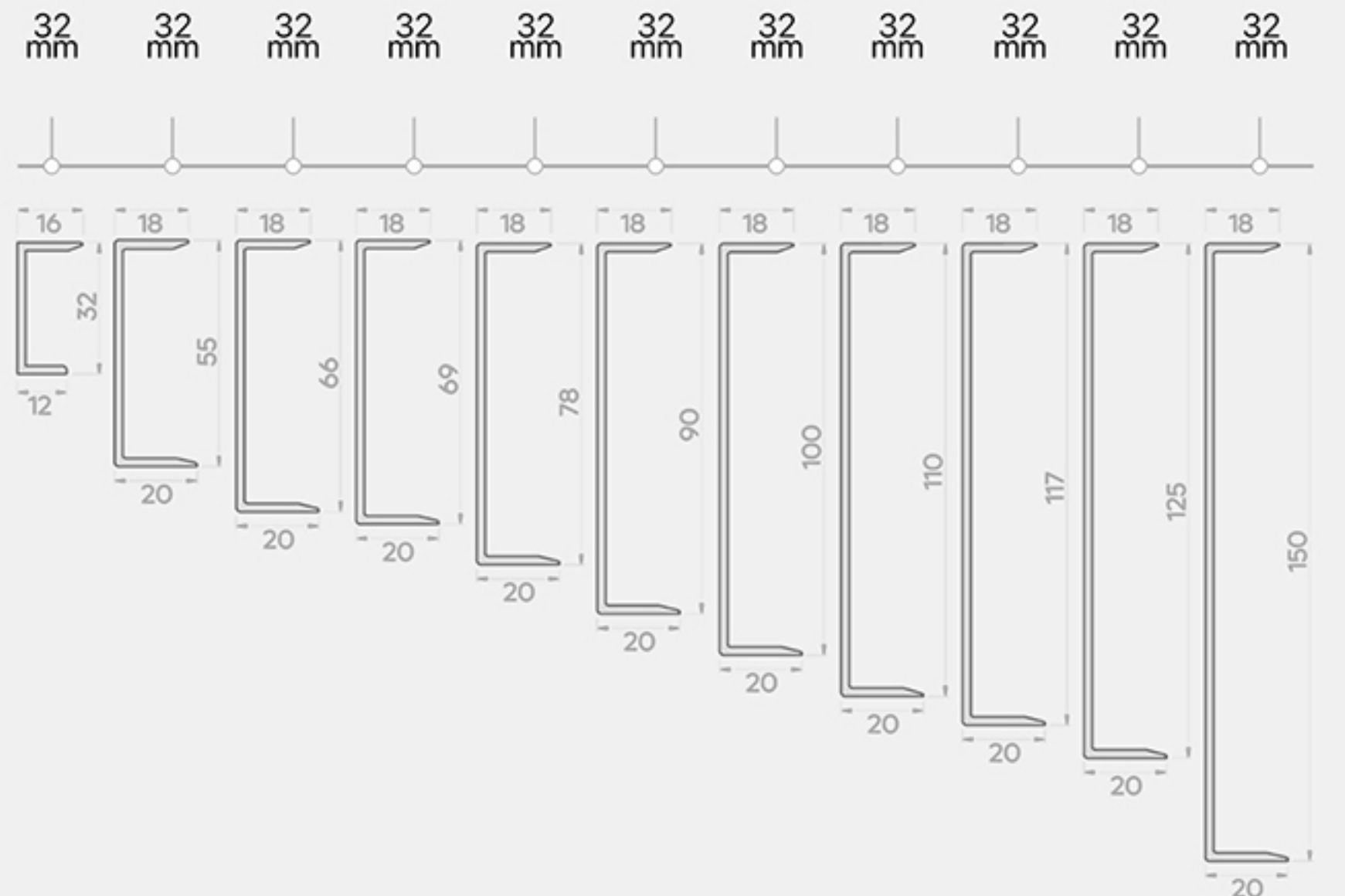
Tavan Filtreleri, üstün performans ve dayanıklılık sunan sızdırmaz bir tasarımı sağlar.

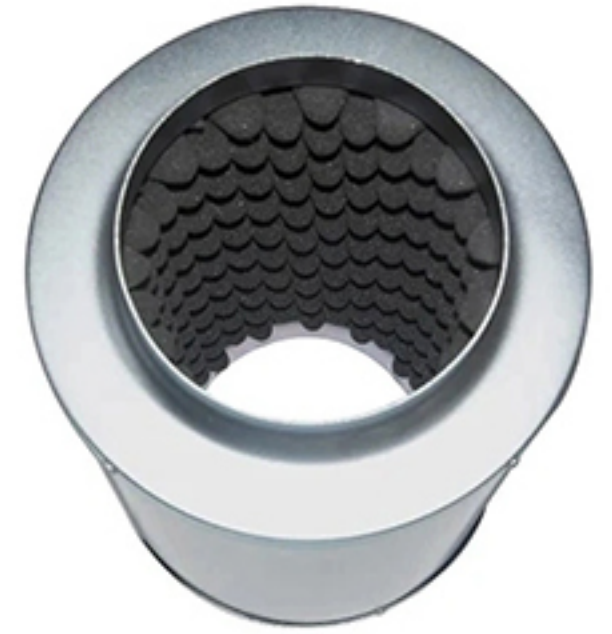
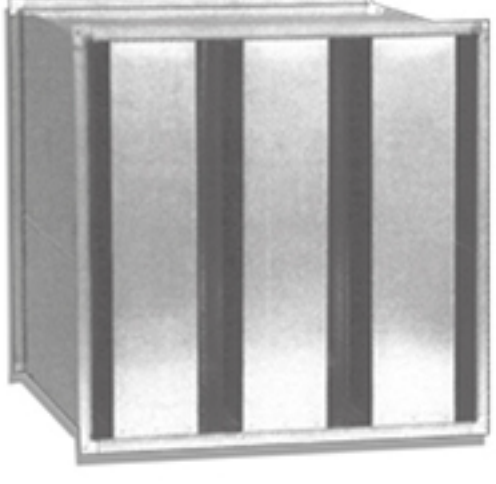
Filtre çerçevesinin boyutları ve tasarım özelliklerinin kapsamlı bir anlayışını sağlamak için detaylı profil çizimini incelemenizi öneririz.

Bu, spesifik ihtiyaçlarınıza uygun mükemmel filtre seçiminde size yardımcı olacaktır.



Hepa Filtre

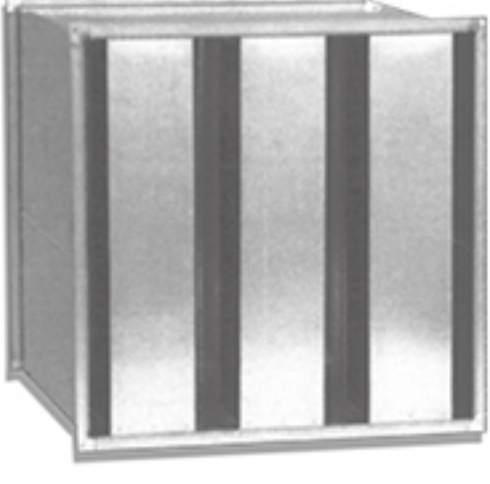




Susturucular

QR kodu taratarak ürünlerimize hızlıca ulaşabilirsiniz. En güncel çözümler ve detaylı ürün bilgileri için web sitemizi ziyaret edin.





Dikdörtgen Kesit Susturucu

Hava ile temasta olan izolasyon yüzeyleri siyah cam tülü ile kaplıdır.

Klima-havalandırma sistemlerinde fanlardan gelen gürültünün azaltılması amacı ile kullanılırlar.

Susturucu giriş ve çıkışlarındaki şaşıllardan civatalanarak monte edilirler.

Aksesuarlar: Karşılık flanşı

ESA model dikdörtgen kesitli kanal tipi susturucular havaya hareket veren elemanların ve havanın sürtünmesinden oluşan ses şiddetini düşürmek amacı ile tasarlanmıştır.

Talep ve ihtiyaca göre tasarlanıp üretilmektedirler.



Dairesel Kesit Susturucu

EYSA-EDSA serisi dairesel kesitli kanal tipi susturucular, kanallar ve odalar arasında ses geçişini engellemek

Havaya hareket veren elemanların ve havanın sürtünmesinden oluşan ses şiddetini düşürmek için kullanılmaktadır.

Dış gövde galvaniz sac malzeme, iç yüzey delikli ve iki yüzey arası cam yünü veya taş yünü malzeme kullanılmaktadır.

Standart susturucu uzunluğu

Bağlantı çapına göre 450-950-1450 ve 1950mm.

RSA-2 serisi $\varnothing 400$ ve üzeri çaplarda kullanılmaktadır ve bu serinin şişesinde dikdörtgen delikli sac bölme bulunmakta olup, bu bölme izolasyon malzemesi ile kaplanmıştır.



Jeneratör Kabin Yalıtım

Jeneratör kabinleri, ses yalıtım süngerleri duvarlara solid ile yapıştırılır.

Jeneratör kabinleri, jeneratör sesi ve titreşimi önlemek için bariyerli süngerpan kullanılır.

Jeneratör gürültüsünü ses izolasyon uygulamaları ile son verebilirsiniz.

Jeneratör odası ses yalıtımı için harici bir uygulama olan kabin içi egzoz susturucu sistemi sayesinde, jeneratör sisteminin güvenliği de sağlanmış olur.

Ayrıca susturucunun etkisi sayesinde titreşim de en aza indirildiği gibi estetik olarak da değer kazanmış olur.

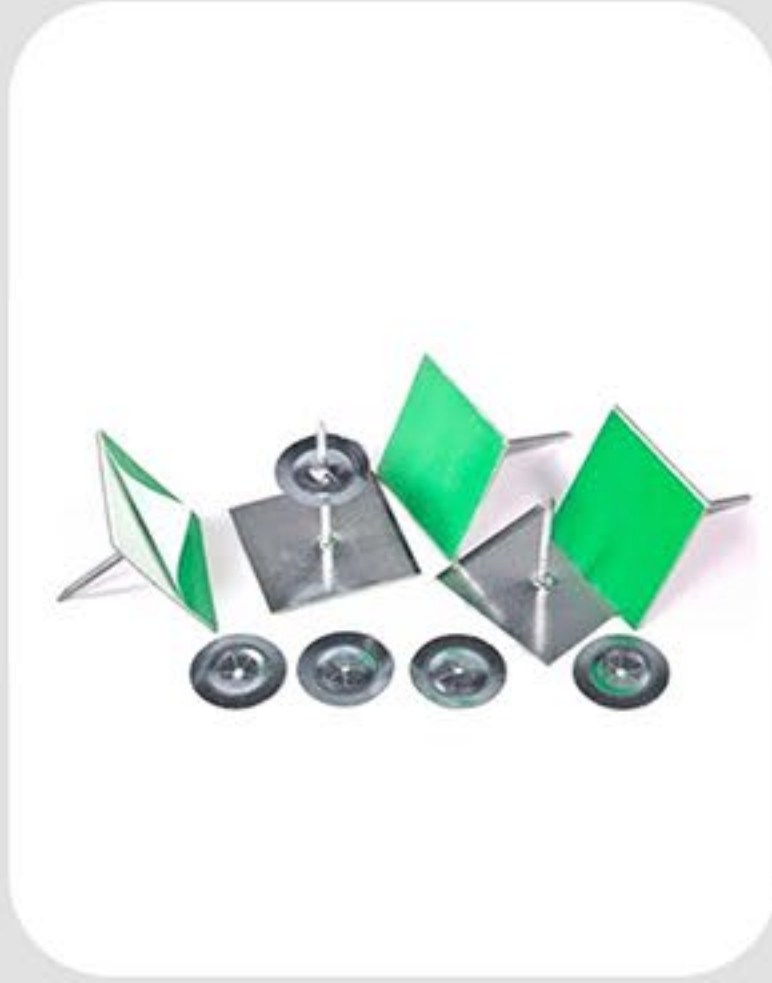
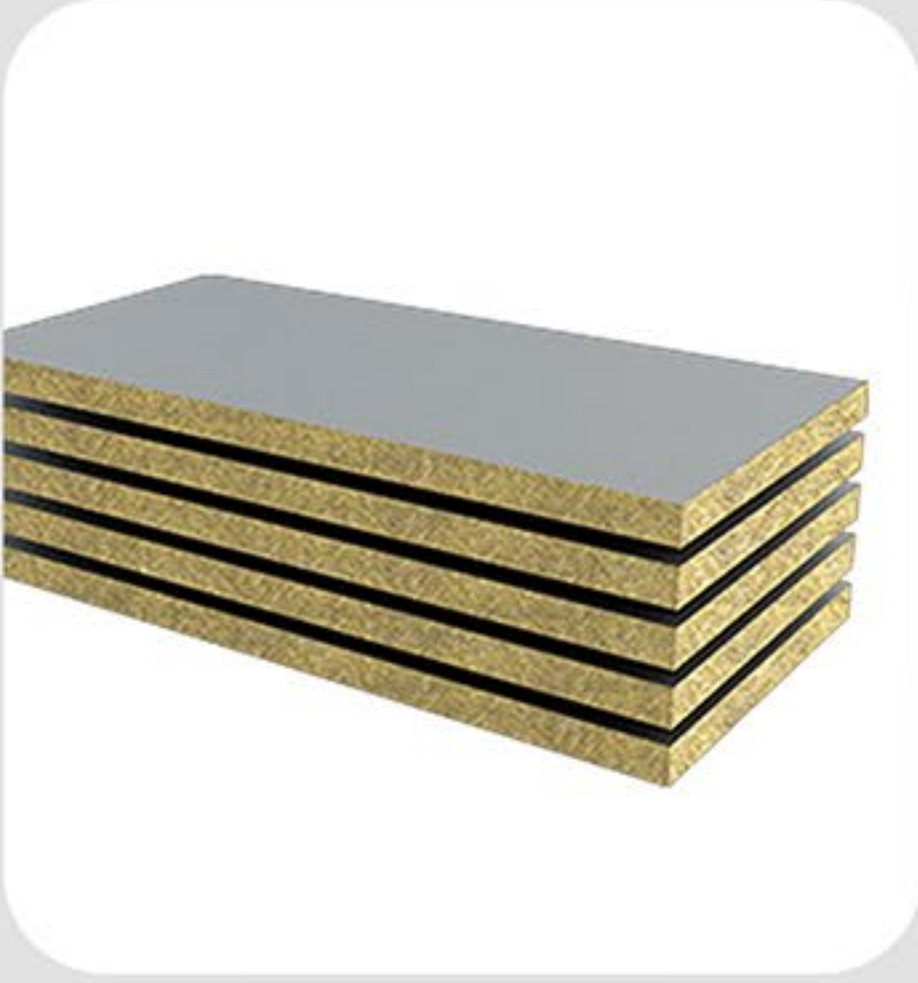


Akustik Panjur

Galvaniz çelik profilden imal edilirler. İsteğe bağlı olarak alüminyum'dan da imal edilebilir

Akustik dış cephe panjurları taze hava emişi ve egzostlarda kullanıldığında hem dış ortamdan gelecek gürültüleri azaltarak

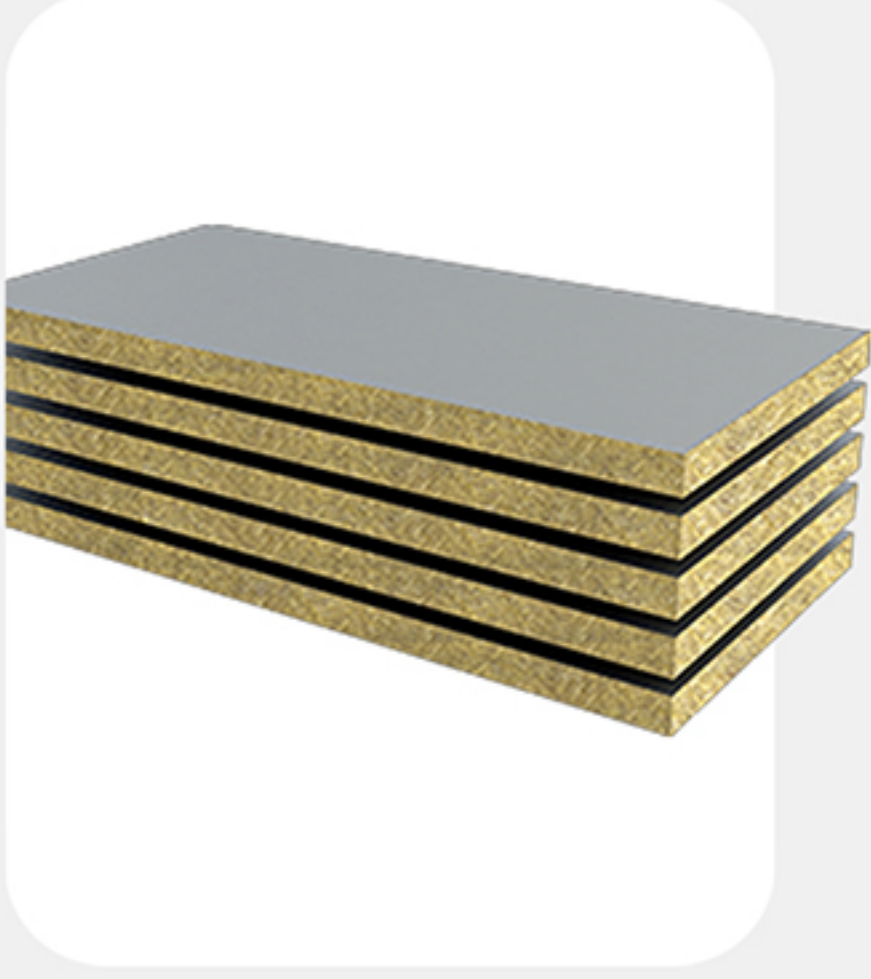
Havalandırma aksamına geçmesini önler hem de atış halinde oluşan gürültüleri sönümleyerek dış ortama yayılan ses miktarını azaltır.



Yalıtım Malzemeleri

QR kodu taratarak ürünlerimize hızlıca ulaşabilirsiniz. En güncel çözümler ve detaylı ürün bilgileri için web sitemizi ziyaret edin.





Folyolu
Taş Yünü

Bir yüzü alüminyum folyo kaplı taşıyıcı plakadır.
Shrink paketlerde sunulur.

Kullanım Alanları

Klima kanallarında, Havalandırma kanallarında kullanılır.

Uygulama

Uygulama yapılacak alanlara pimlerle tutturulur

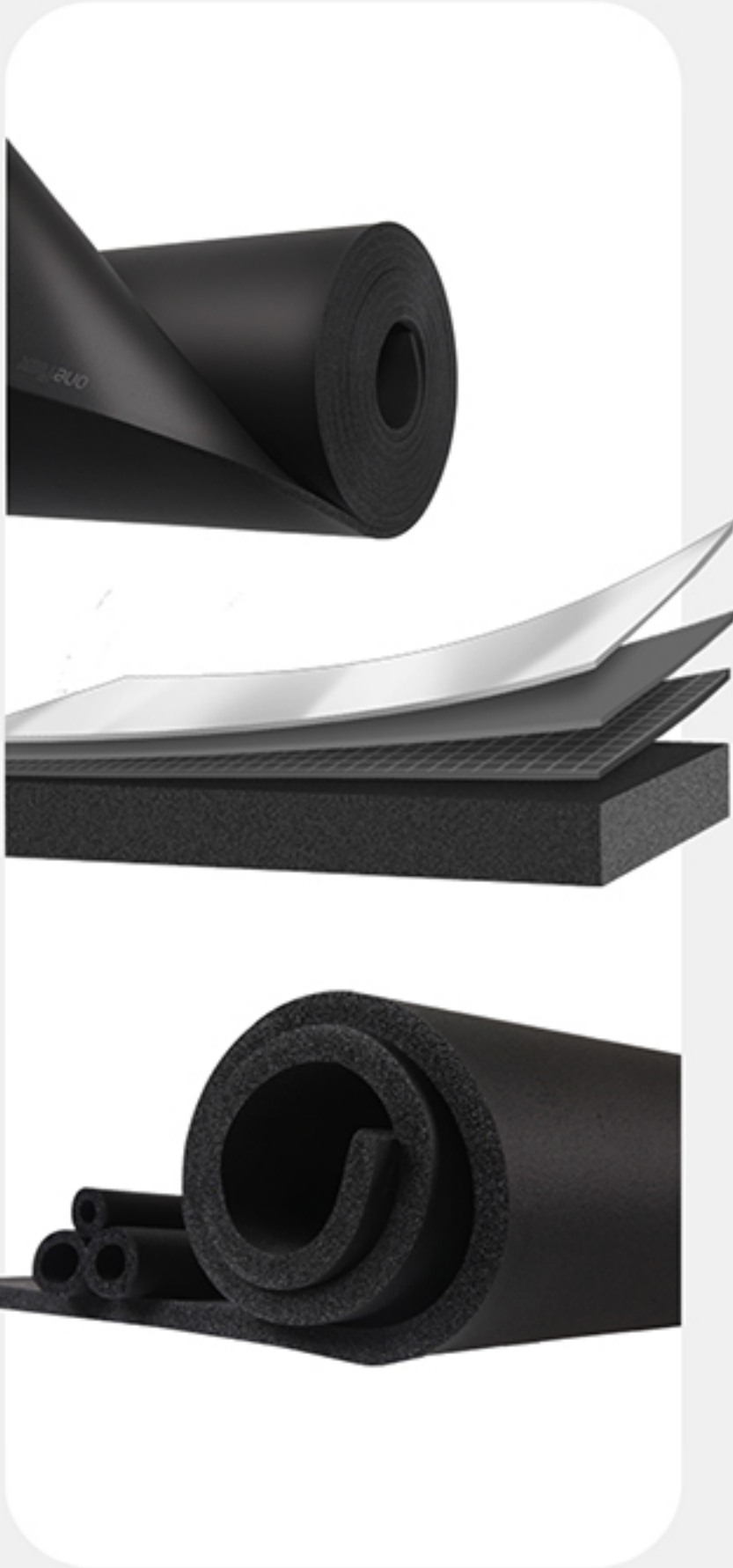
Kalınlık: 25 mm | Genişlik: 600 mm | Uzunluk: 1200 mm

Kalınlık: 30 mm | Genişlik: 600 mm | Uzunluk: 1200 mm

Kalınlık: 40 mm | Genişlik: 600 mm | Uzunluk: 1200 mm

Kalınlık: 50 mm | Genişlik: 600 mm | Uzunluk: 1200 mm

Kalınlık: 80 mm | Genişlik: 600 mm | Uzunluk: 1200 mm



Kauçuk Levha
İzolasyon – Folyolu

Isıtma, soğutma, havalandırma ve iklimlendirme sistemlerinde kanal ve büyük çaplı boru hatlarının dış yüzeylerinde ısı yalıtımı ve yoğuşma kontrolü amacıyla uygulanır.

Özel yapıştırıcı kullanılarak, levhalar uygulama yapılacak kanal yüzeyine yapıştırılır.

Ek yerleri sızdırmazlığı sağlayacak şekilde yapıştırılmalı, gerekirse yapıştırmayı müteakip izolasyon bantı ile kapatılmalıdır.

Bantlama kalınlık kaybına sebebiyet verecek sıkılıkta olmamalıdır.

Uygulama delinmeye ve yırtılmaya karşı korunmalıdır. Güneş ışığına maruz uygulamalarda, UV etkisine karşı mutlaka koruyucu ceket veya koruyucu boya kullanılmalıdır.

Açık hava uygulamalarının 5 gün içerisinde kaplanması gerekmektedir.

Kalınlık: 6 mm 1000 mm: 30 m ² /Rulo 1200 mm: 36 m ² /Rulo	Kalınlık: 25 mm 1000 mm: 8 m ² /Rulo 1200 mm: 9,6 m ² /Rulo
Kalınlık: 9 mm 1000 mm: 20 m ² /Rulo 1200 mm: 24 m ² /Rulo	Kalınlık: 32 mm 1000 mm: 6 m ² /Rulo 1200 mm: 7,2 m ² /Rulo
Kalınlık: 13 mm 1000 mm: 14 m ² /Rulo 1200 mm: 16,8 m ² /Rulo	Kalınlık: 50 mm 1000 mm: 4 m ² /Rulo 1200 mm: 4,8 m ² /Rulo
Kalınlık: 19 mm 1000 mm: 10 m ² /Rulo 1200 mm: 12 m ² /Rulo	



Kauçuk Boru
İzolasyonu Folyolu

Isıtma, soğutma, havalandırma ve iklimlendirme sistemlerinde boru hatlarının dış yüzeylerinde ısı yalıtımı ve yoğuşma kontrolü amacıyla uygulanır.

Yalıtım yapılacak boru ile kauçuk iç yüzeyi tam oturmalı, arada boşluk kalmamalıdır. Ek yerleri sızdırmazlığı sağlayacak şekilde yapıştırılmalıdır.

Uygulama delinmeye ve yırtılmaya karşı korunmalıdır. Güneş ışığına maruz uygulamalarda, UV etkisine karşı mutlaka koruyucu ceket veya koruyucu boya kullanılmalıdır.

Açık hava uygulamalarının 5 gün içerisinde kaplanması gerekmektedir.

KAUÇUK BORU KALINLIK ,ÖLÇÜ VE KOLİ İÇİ MİKTARLARI

Metrik mm	Bakır inch	Çelik inch	6mm mt/koli	9mm mt/koli	13mm mt/koli
6	1/4"		469	352	210
8	5/16"		432	300	190
10	3/8"	1/8"	364	266	172
12	1/2"		316	234	180
15	5/8"		266	216	140
18	3/4"	3/8"	238	170	122
22	7/8"	1/2"	200	156	108
25	1"		162	144	90
28	1 1/8"	3/4"	148	118	90
35	1 3/8"	1"	130	94	84
42	1 5/8"	1 1/4"	108	96	72
48		1 1/2"		96	60
54	2 1/8"			80	60
60	2 3/8"	2"		70	50
67	2 5/8"			60	40
76	3"	2 1/2"		60	40
80	3 1/8"			48	40
89	3 1/2"	3"		56	40
102		3 1/2"		42	26
108	4 1/7"			42	32
114	4 1/2"	4"		42	30



Folyo Bant

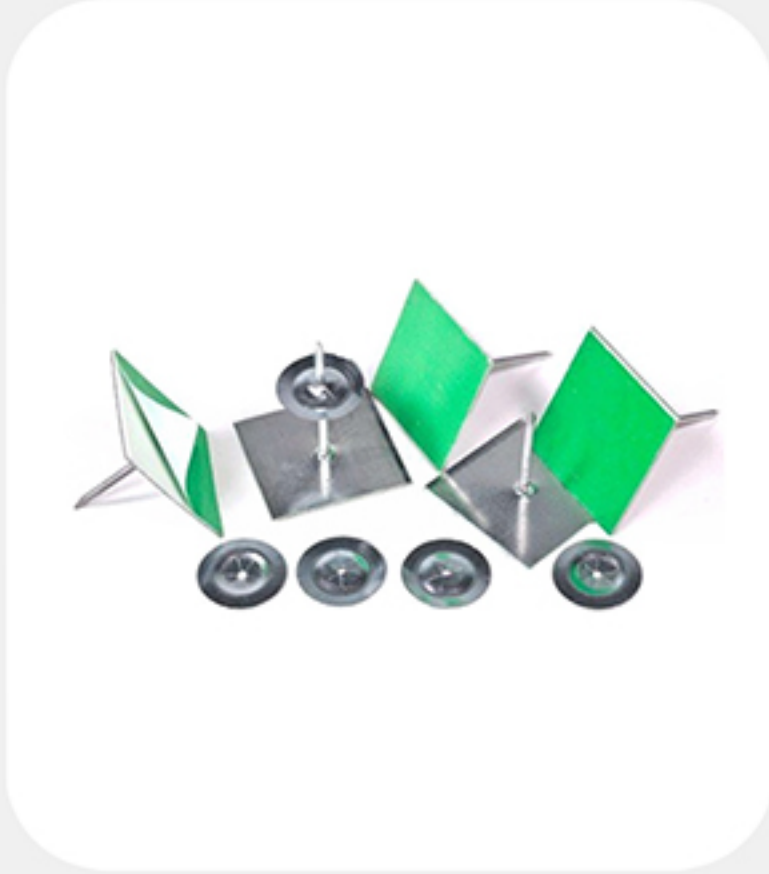
Folyo bant, ısı yalıtım sistemlerinde sıkça kullanılan, alüminyum folyo ile kaplanmış özel bir bant türüdür.

Yalıtım malzemelerinin birleşim yerlerini güvenli bir şekilde kapatmak ve izolasyonun daha etkili olmasını sağlamak amacıyla tercih edilir.

Genellikle sıcaklık farklarından kaynaklanan ısı kayıplarını önlemek için kullanılır ve bu sayede enerji verimliliğini artırır. Folyo bantlar, dayanıklı yapıları sayesinde uzun süreli kullanım sunar ve yalıtımın bütünlüğünü korur.

Nem, buhar ve hava sızıntısını engelleyerek yalıtımın işlevselliğini artırır. Aynı zamanda yüksek sıcaklıklara dayanıklı olup, özellikle havalandırma, klima sistemleri ve ısıtma borularında kullanılarak ısı kayıplarını minimize eder.

Gümüş rengi ve parlak yüzeyi ile hem endüstriyel hem de konut uygulamalarında tercih edilir.



İzolasyon Çivisi

İzolasyon çivisi, yalıtım levhalarının, boruların veya diğer yalıtım malzemelerinin yüzeylere (duvar, tavan, zemin) sabitlenmesini sağlayan kritik bir bağlantı elemanıdır.

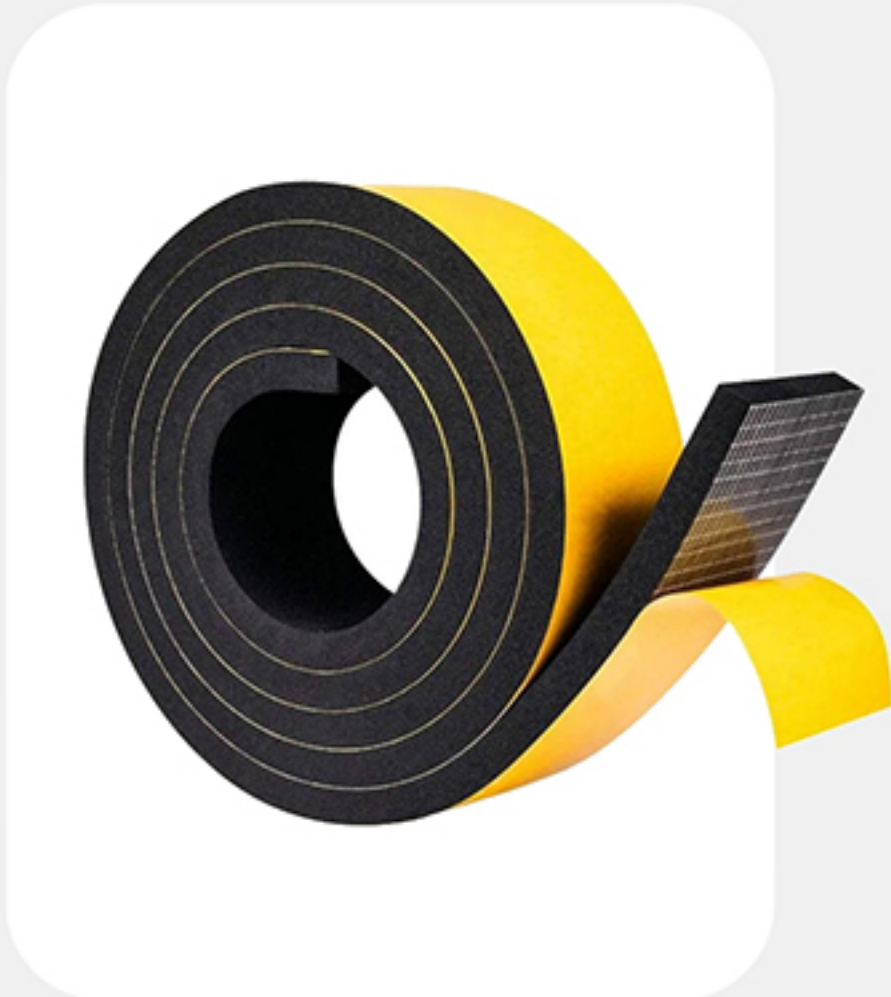
Genellikle metal ya da plastikten üretilir ve ısı, ses veya su yalıtımı sağlayan malzemelerin doğru bir şekilde monte edilmesi için kullanılır.

İzolasyon çivisi, yalıtımın zaman içinde yerinden kaymasını veya zarar görmesini önler, bu sayede yalıtımın performansı korunmuş olur.

Özellikle dış cephe ısı yalıtım sistemlerinde (mantolama) kullanılan bu çiviler, yalıtım malzemelerinin duvara sağlam bir şekilde oturmasını sağlar.

Plastik başlı çiviler, termal köprülerin oluşumunu engellerken, metal çiviler daha yüksek mukavemet gerektiren durumlarda tercih edilir.

İzolasyon çivisi, enerji tasarrufu sağlamak adına büyük önem taşır ve uzun ömürlü bir yalıtım çözümü sunar.



Kuşak Bant

Kuşak bant, yalıtım uygulamalarında özellikle boru izolasyonlarında ya da levhaların ek yerlerinde kullanılır ve yalıtımın sabitlenmesini sağlamak için tasarlanmıştır.

Elastik ve dayanıklı yapısı sayesinde, yalıtım malzemelerini sıkıca sararak bunların kaymasını ya da gevşemesini engeller.

Aynı zamanda mekanik darbelere ve dış etkilere karşı direnç göstererek yalıtım malzemesinin ömrünü uzatır. Kuşak bantlar, genellikle poliüretan ya da diğer esnek malzemelerden üretilir ve uygulama yapılan yüzeylerde mükemmel bir tutunma sağlar.

Yalıtımın sabit kalmasını sağlamakla kalmaz, aynı zamanda uygulamanın estetik görünümünü de artırır. Bu tür bantlar, özellikle yüksek titreşimli ya da hareketli ortamlarda (örneğin boru sistemlerinde) yalıtımın yerinden oynamasını engellemek için idealdir.

Ayrıca kuşak bantlar, yalıtım malzemelerinin dış yüzeyine zarar vermeden güvenli bir şekilde sıkıştırma işlemi yapar ve uzun vadeli koruma sağlar.



Esnek Hava Kanalları

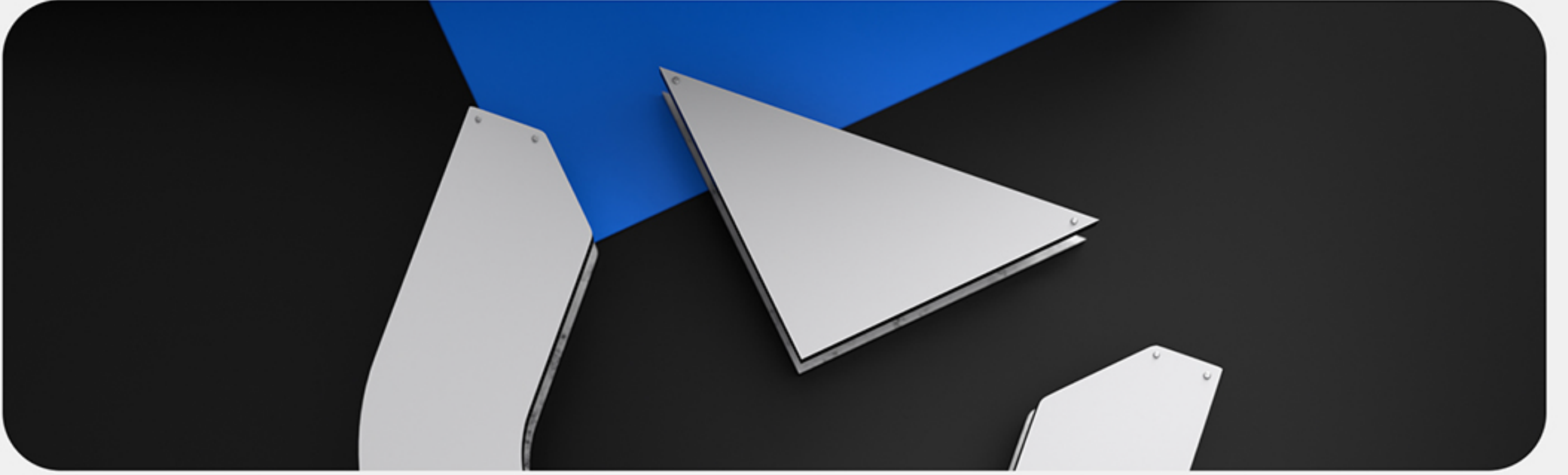
QR kodu taratarak ürünlerimize hızlıca ulaşabilirsiniz. En güncel çözümler ve detaylı ürün bilgileri için web sitemizi ziyaret edin.





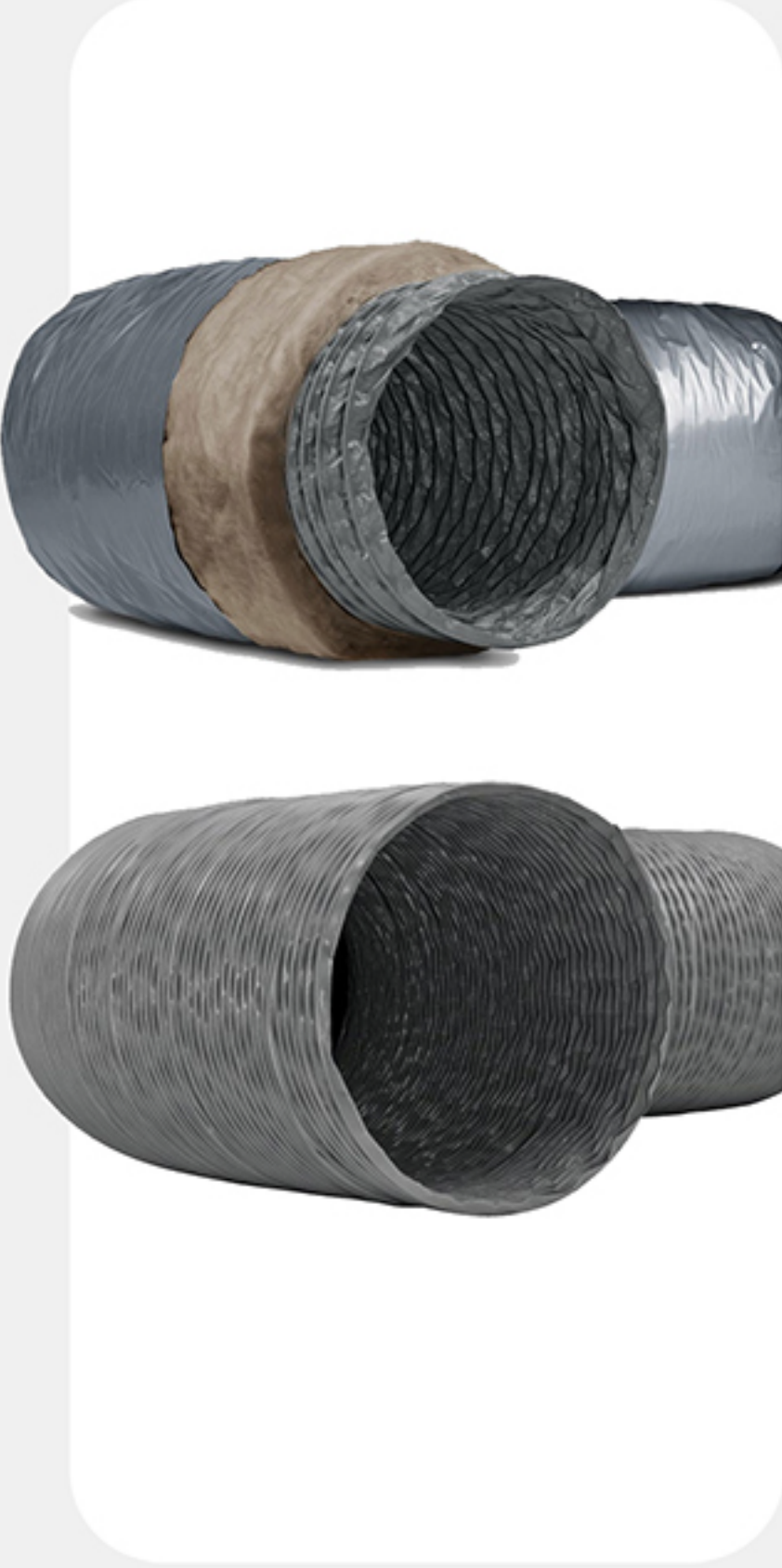
İzolesiz al. Flex
Ø 52-1000 mm

Çap Aralığı (Ø)	52-1000 mm
Kanal Konstrüksiyon	3 Kat Alüminyum + 2 Kat Polyester
Kanal Nominal Kalınlığı	70 Mikron
Çalışma Sıcaklığı Aralığı	-30 °C / +150 °C
Tel Aralığı (Hatve)	35mm (Ø ≥127 mm)
Hava Akış Hızı	30 m / s (maks)
Pozitif Çalışma Basıncı	+3000 Pa (maks)
Standart Uzunluk	10 M
Paketleme	Özel Tasarım Karton Kutu
Ateşe Tepki	Zor Alevlenici



İzoleli Flex
Ø 52-1000 mm

Çap Aralığı (Ø)	82 mm - 800 mm
İç Kanal Konstrüksiyon	3 Kat Alüminyum + 1 Kat Polyester [Perfoli]
İç Kanal Nominal Kalınlığı	70 Mikron
Bariyer Konstrüksiyon	1 Kat Polietilen
Bariyer Kalınlığı	12 Mikron
Dış Ceket Konstrüksiyon	1 Kat Polietilen
Dış ceket Nominal Kalınlığı	45 Mikron
İzolasyon - Kalınlık - Yoğunluk	Cam Yünü - 25 mm -16 kg / m ³
Isıl iletkenlik (10°C)	0,037 W/mK [TS EN 14303]
Çalışma Sıcaklığı Aralığı	-30 °C / + 250 °C
Tel Aralığı (Hatve)	35 mm (Ø ≥ 127mm)
Hava Akış Hızı	30 m / s (maks)
Pozitif Çalışma Basıncı	+3000Pa (mask)
Standart Uzunluk	10 M
Paketleme	Özel Tasarım Karton Kutu
	Zor Yanıcı



PVC Flex
Ø 52-1000 mm



Çelik Flex
Ø 52-1000 mm

Düşük ve orta basınçta çalışan ısıtma, soğutma, havalandırma, iklimlendirme sistemlerinde kullanıma uygun.

Yüksek mukavemetli.

Aşırı titreşimli ve/veya sürekli hareketlilik gerektiren sistemlerde kullanıma uygun.

Son derece mukavim, takviyeli PVC şeritlerin yüksek gerilimli helezon çelik tel ile takviyesiyle üretilen PVCAFS serisi izolesiz takviyeli PVC flexible endüstriyel hava kanallarının, 25/50 mm kalınlığında 16 kg/m³ yoğunluğunda cam yünü ile izole edilmesiyle üretilir.

İzolasyon malzemesinin üzerinde PE dış ceket (nem bariyeri) bulunur.

Sızdırmaz.

Son derece yüksek esneme, bükülme ve sıkıştırılabilirlik özelliklerine sahiptir.

Oval, yuvarlak ve köşe birleşme yerlerinde kolay montaj imkânı sunar.

Ateşi devam ettirmez.

D52 mm'den D800 mm'ye kadar 26 farklı çap.

-30°C/+80°C çalışma sıcaklığı aralığı.

Her nevi yakıtla (doğalgaz, LPG, fuel-oil vb.) çalışan cihazların baca bağlantıları, yüksek basınçta çalışan aşırı sıcak hava aktarım sistemleri ve özellikle yüksek mekanik mukavemet istenilen uygulamalar için özel dizayn.

Safi metal 316 L kalite paslanmaz çelik şeritlerin özel bir üretim tekniği ile bükülüp birbirlerine kenetlenmesiyle üretim.

Kolay montaj.

Bükülme, kıvrılma ve esneme esnasında safi metal alüminyum şeritlerin birbirinden ayrılması ve/veya deformasyona uğramasına engel olan "INTERLOCK" (Çiftli Kenet) sistemi.

Sızdırmaz.

Yanmaz.

Ø80 mm'den Ø800 mm'ye kadar 19 farklı çap.

-30°C/+900°C çalışma sıcaklığı aralığı.



Plastik Kelepçe
ve Pensesi

PLASTİK KELEPÇELER

Flexible hava kanalı montajında kullanılmak üzere özel dizayn

Ekonomik çözüm Eksiz, tek parça

Gerek bağlantı gerekse bağlantı sonrasında flexible hava kanalına zarar vermemesi için yuvarlatılmış kenarlar

Kendinden kilitleme sistemi

UMUTYELİ PLASTİK KELEPÇE SIKIŞTIRMA PENSESİ ile tam manasıyla sıkıştırma

Tekrar açılıp kullanılabilme imkanı

Ø 0-102 mm

Ø 0-140 mm

Ø 0-190 mm

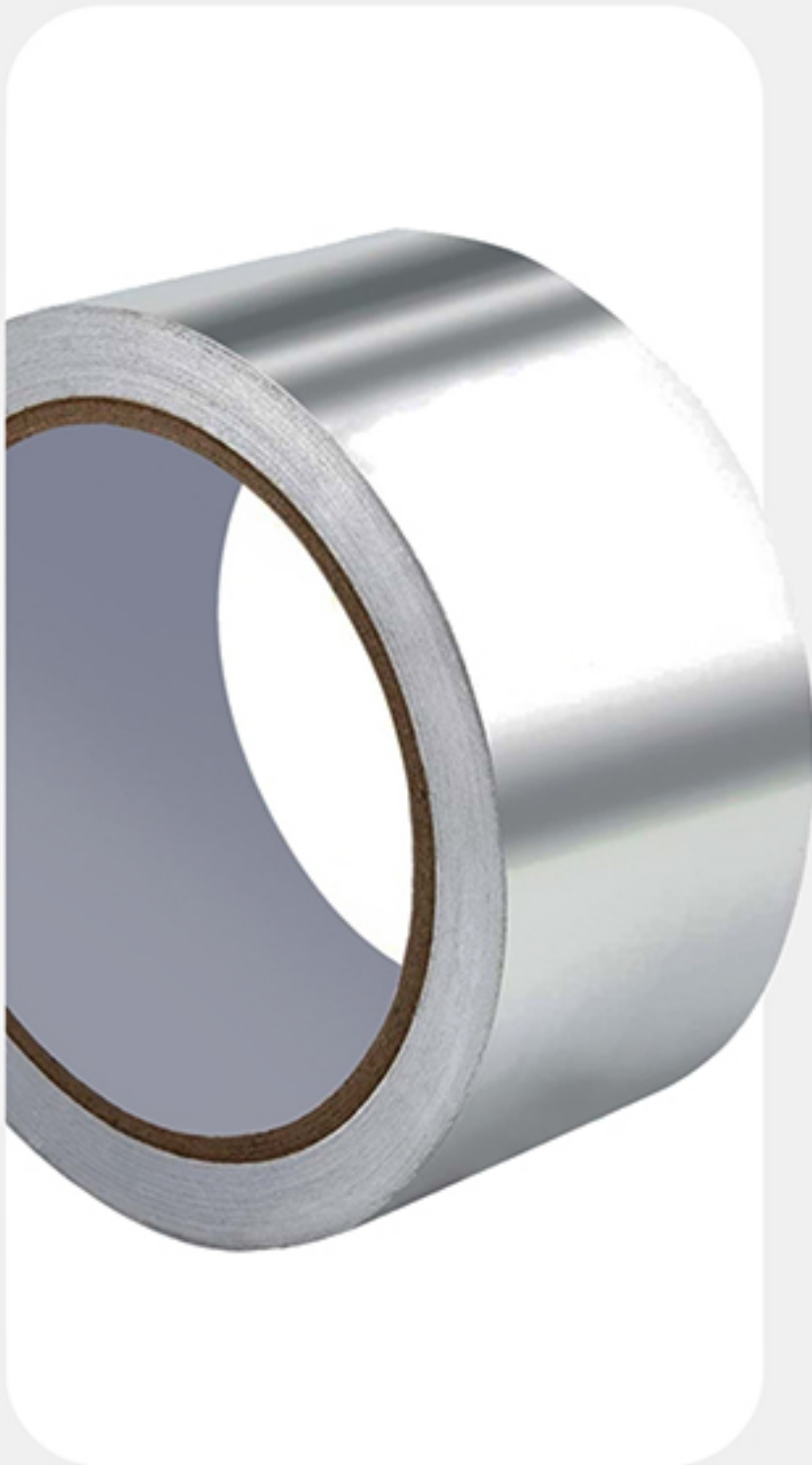
Ø 0-229 mm

Ø 0-263 mm

Ø 0-360 mm

SIKIŞTIRMA PENSELERİ

Plastik kelepçelerin tam manasıyla sıkıştırılmasını sağlamak amacıyla özel dizayn.



Folyo
Bant

Isıtma, soğutma, iklimlendirme, atık gaz sistemlerinde ve izolasyon uygulamalarında bağlantı, sızdırmazlık ve reflekte sağlamak amacıyla özel dizayn

Düşük ve/veya yüksek sıcaklıklarda mükemmel bir yapışma performansı sağlayan akrilik yapıştırıcı.

Çatlamaya, UV ışınlarına, sıcaklık değişimlerine ve solventlere karşı yüksek mukavemet

Problemsiz montaj istenilen alüminyum folyo bant uygulamalarında alternatifsiz çözüm

Yangın esnasında zehirli gaz çıkaracak zararlı madde içermez.

5,0 cm	x	40 mt	x	30 mikron
5,0 cm	x	40 mt	x	40 mikron
5,0 cm	x	40 mt	x	50 mikron

7,5 cm	x	40 mt	x	30 mikron
7,5 cm	x	40 mt	x	40 mikron
7,5 cm	x	40 mt	x	50 mikron

10 cm	x	40 mt	x	30 mikron
10 cm	x	40 mt	x	40 mikron
10 cm	x	40 mt	x	50 mikron



Hava Kanalları

QR kodu taratarak ürünlerimize hızlıca ulaşabilirsiniz. En güncel çözümler ve detaylı ürün bilgileri için web sitemizi ziyaret edin.





Spiro

Tüm kanallar SPIRO INTERNATIONAL'ın orjinal kanal makinalarında İmal edilmektedir. İstedığınız ölçülerde ihtiyacınıza göre imal edilir.

Marka ve imalat tekniği sistemin yüksek kalitesini garanti etmektedir.

mm	t	m	m2	mm	t	m	m2
100	0,5	0,314	0,008	450	0,7	1,413	0,159
125	0,5	0,393	0,012	500	0,7	1,570	0,196
150	0,5	0,471	0,018	560	0,7	1,758	0,246
160	0,5	0,502	0,020	600	0,7	1,884	0,283
180	0,5	0,565	0,025	630	0,7	1,978	0,312
200	0,5	0,628	0,031	710	0,9	2,229	0,396
224	0,5	0,703	0,039	800	0,9	2,512	0,503
250	0,5	0,785	0,049	900	0,9	2,826	0,636
280	0,6	0,879	0,062	1000	1,00	3,140	0,785
300	0,6	0,942	0,071	1120	1,00	3,517	0,985
315	0,6	0,989	0,078	1250	1,00	3,925	1,227
355	0,6	1,115	0,099	1500	1,00	4,710	1,471
400	0,6	1,256	0,126				



Elips (Oval)

Smacna, DW 142-143, DIN 24-194 ve TSE standartlarına uygun, Kot problemi olan mimarilerde ideal ve estetik çözümler sunar.

Yuvarlak yapılandırmadan dolayı hava akışı daha laminar olup daha az basınç kaybı olmaktadır, C Sınıfı sızdırmazlık sağlanmaktadır.

Galvaniz Paslanmaz üretim, ayrıca her renk kodunda boyanmakta, İçten ve Dıştan Kauçuk-Akustik izole edilmektedir.

B (mm)	A (mm)	D.eş(mm) Ø	B (mm)	A (mm)	D.eş(mm)Ø	B(mm)	A(mm)	D.eş(mm)Ø
125	410	300	300	535	450	450	529	500
150	464	350	300	614	500	450	623	560
50	543	400	300	708	560	450	685	600
150	621	450	300	771	600	450	733	630
50	700	500	300	818	630	450	858	710
150	794	560	300	944	710	450	1000	800
150	857	600	300	1085	800	450	1156	900
150	904	630	300	1242	900	450	1314	1.000
150	1029	710	300	1399	1.000	450	1471	1.100
150	1170	800	300	1600	1.100			
			300	1713	1.200			



Dikdörtgen Kare Kanal

Smacna, DW 142-143, DIN 24-194 ve TSE standartlarına uygun, 0,50 mm'den 1,20 mm'ye kadar her kalınlıkta ve her ebatta üretim,

Her renk kodunda boyanmakta, içten ve dıştan Kauçuk-Akustik izole edilmektedir, Galvaniz ve paslanmaz sac çeşitleriyle üretim,

Bilgisayar sistemli kesim tezgahı sayesinde tam ebatta ve ölçüde üretim olanağı,

Birbirine uyumlu olarak imal edilmiş olup flanş ve köşelerde minimum sızdırmazlık,

Üretim sonrasında mastik ile tam sızdırmazlık sağlanmaktadır.



Plenum Box

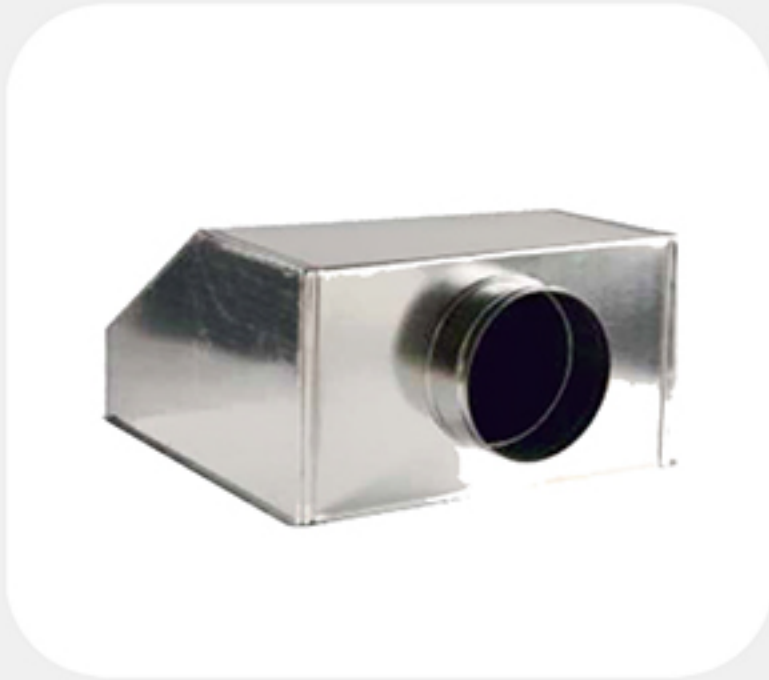
0.60 mm ile 1.2 mm arasında galvaniz kaplamalı sacdan imal edilmektedir.

Vidalı, klipsli, sustalı, köprülülü montajlara uygun imalat yapılabilmektedir.

Akustik ve kauçuk iç dış izole yapılmaktadır.

İstenilen flexble hava kanalı girişi ve istenilen yükseklikte üretimi yapılmaktadır.

Anemostad, menfez ve difüzör çeşitlerinin arkasına monte edilmektedir.



Anemostad Kutusu

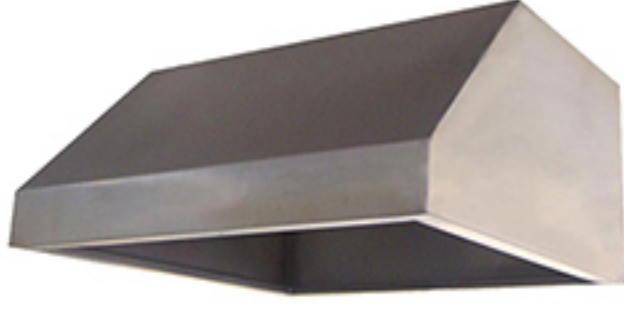
Galvanizli sacdan imal edilir. 5 veya 10 mm kalınlıkta akustik izolasyonlu veya 6/9 veya 13 mm kalınlıkta ısı izolasyonlu (Kauçuk) olarak İmal edilir.

Yandan veya üstten girişli olarak İmalat seçeneği mevcuttur.

Klape içten veya dıştan kumandalı olarak imal edilebilmektedir.

Menfez veya kare tavan anemostada vidalı veya klipsli montaja uygundur.

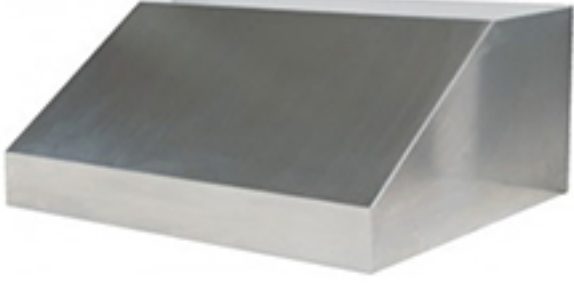
Plenium kutusu tavana tel veya rotla asılarak monte edilir.



Davlumbazlar

QR kodu taratarak ürünlerimize hızlıca ulaşabilirsiniz. En güncel çözümler ve detaylı ürün bilgileri için web sitemizi ziyaret edin.





Duvar Tipi
Paslanmaz Davlumbaz

Endüstriyel mutfak ürünlerinden bir diğeri duvar tipi davlumbaz olarak karřımıza çıkar.

Davlumbazlar buharlaşma ile ortaya çıkan yemek kokularının birbirine ve havaya karışmasına engel olarak ortamdaki uzaklaştırılmasını sağlar.

Pres baskılı çelik malzemeden üretilen bu davlumbazlar paslanmaz özelliktedir ve dayanıklılıkları artırılmıştır.

Uzun yıllar kullanım sağlanması için tasarlanan davlumbazlar havadaki yemek kokusunu kolayca ortamdaki uzaklaştırabilmektedir.



Kutu Tipi
Paslanmaz Davlumbaz

Kutu tipi davlumbazlar tamamı ile Avrupa standartlarında üretilen davlumbazlardır.

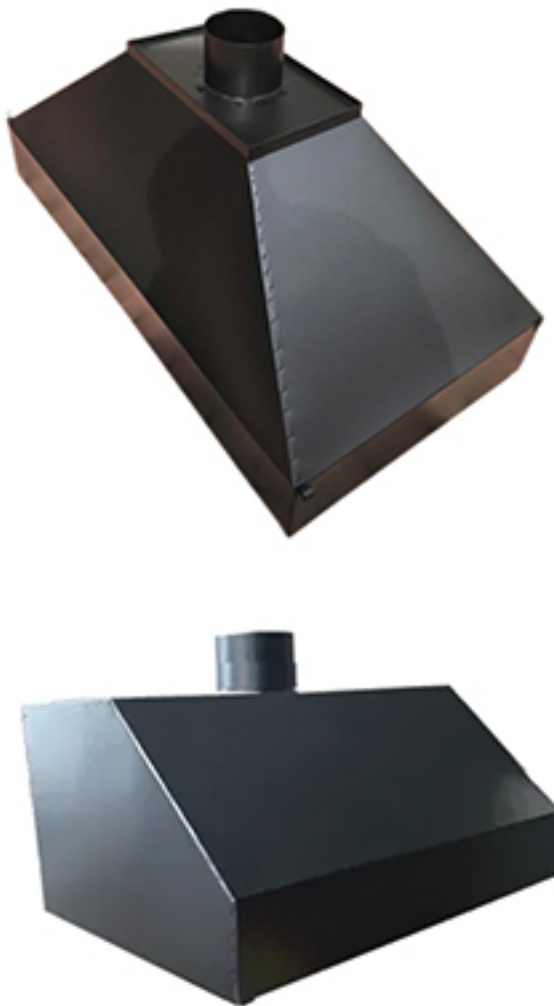
Bu ürünler üretilirken havanın ve sesin gücü özellikle değerlendirilmektedir.

Kutu tipi davlumbazlar, güç verileri ile şeffaf olarak müşterilerin endüstriyel mutfaklar için seçmiş olduğu mutfak çeşitlerindedir.

Kutu tipi davlumbazlarda harici fanlar yer alır.

Bu fanlar ses gücünü azaltıcı özelliklere sahip fanlardır.

Bu nedenle paslanmaz davlumbaz genellikle monte edilirken dış duvara monte edilmektedir.



Galvaniz Boyalı -
Boyasız Davlumbaz

Galvaniz boyalı davlumbazlar, özellikle endüstriyel mutfaklarda ve ticari alanlarda kullanılan bir havalandırma ekipmanıdır.

Bu davlumbazlar, galvaniz kaplama ile korunan çelikten yapılmıştır. Galvanizleme işlemi, çeliğin yüzeyine ince bir çinko tabakası ekleyerek, korozyona ve dış etkilere karşı dayanıklılığını artırır.

Ardından bu yüzey boya ile kaplanarak daha estetik bir görünüm kazandırılır ve ekstra bir koruma katmanı oluşturulur.

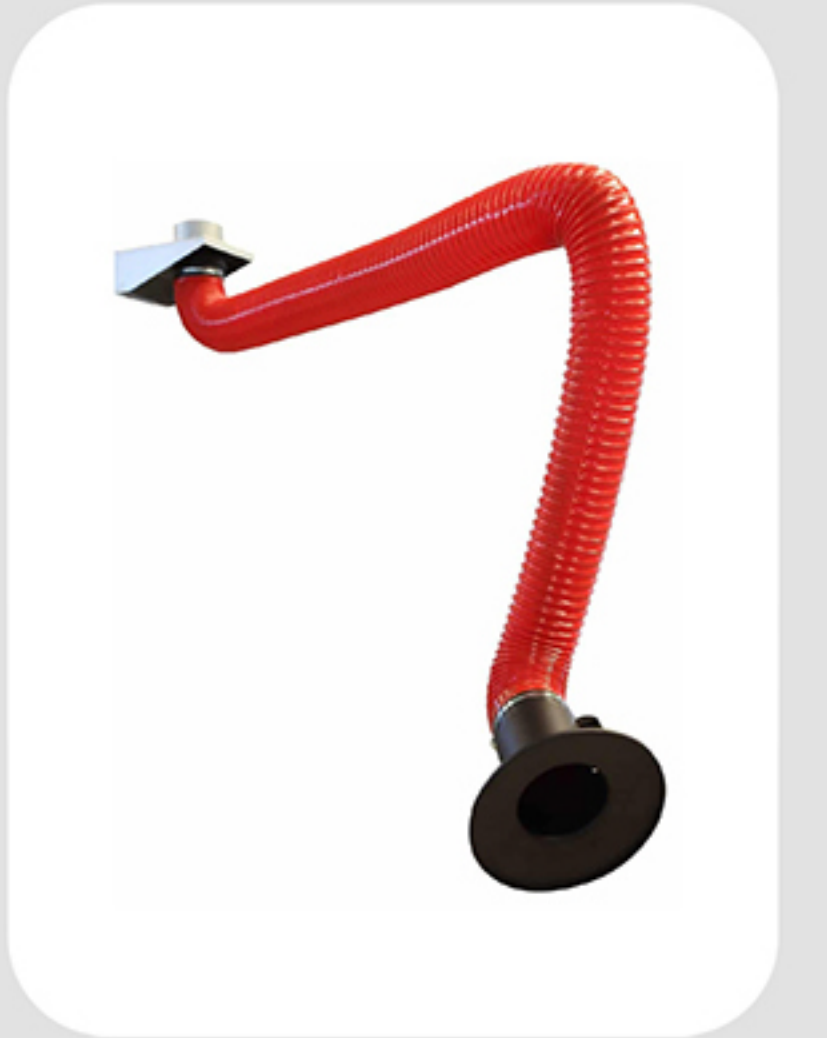
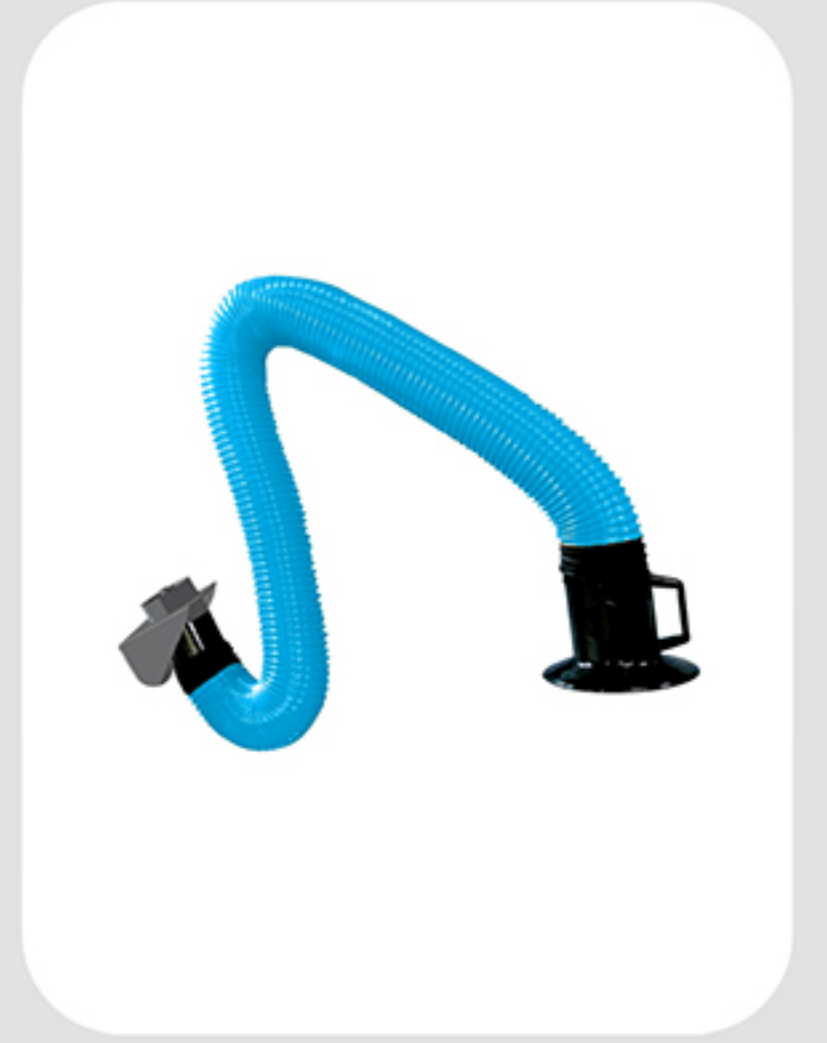
Boyasız davlumbaz, genellikle galvaniz kaplaması yapılmış, ancak üzerine herhangi bir boya uygulanmamış davlumbaz türüdür.

Bu tür davlumbazlar, özellikle endüstriyel mutfaklar gibi fonksiyonelliğin ön planda olduğu yerlerde tercih edilir.

Dayanıklılık: Galvaniz kaplama, çelik yüzeyin paslanmasını ve korozyona uğramasını önler, bu nedenle boyasız da olsa uzun ömürlüdür.

Estetik: Boyasız davlumbazlar, doğal metalik görünüme sahiptir. Bazı yerlerde sade ve endüstriyel bir görünüm isteniyorsa tercih edilir.

Bakım: Boyasız davlumbazlar, boya tabakasının aşınma veya soyulma gibi sorunlarını yaşamadığından daha az bakım gerektirir. Ancak, zamanla matlaşma veya yüzeyde leke oluşumu gibi estetik kayıplar olabilir.



Akrobat Kol Sistemleri

QR kodu taratarak ürünlerimize hızlıca ulaşabilirsiniz. En güncel çözümler ve detaylı ürün bilgileri için web sitemizi ziyaret edin.





Duvar Tipi
Akrobat Kol



Esnek Emiş
Akrobat Kol

Akrobat kollar esnek – hareketli yapısı sayesinde toz, duman ve partikül emisyonlarının açığa çıktığı noktada, ortama yayılmadan yakalanmasını sağlar.

Çeşitli toz tipleri için farklı özelliklerde hortum seçenekleri.

Özel flanş tip davlumbaz ile toz, duman ve emisyonların etkin emişi sağlanır.

Duvara veya masa üzerine monte edilebilir, iki farklı ürün seçeneği.

Kullanım ve bakımı kolay. Merkezi kanal sistemine veya tek fana bağlanabilir.

Akrobat Emiş Kolları çalışma ortamında havaya karışan zararlı gazları vakumlayarak ortamdan uzaklaştırmak için özel olarak dizayn edilmiştir. Akrobat Emiş Kolları her pozisyonda durabilir.

İlave destek gerekmez. Akrobat Egzoz Kolları iç kısmında kendi kendisini taşıyabilen mekanizmadan oluşan taşıyıcı karkas 360° dönebilir.

Klasik davlumbaz emiş sistemleri dumanı solumanıza engel olmaz.

Akrokol ile dumanı kaynağından çekebilirsiniz.

180° lik tarama alanında çalışma imkanı sağlar.

Çelik mafsallı taşıyıcı sistem kolun istenen pozisyonda durmasını sağlar.

Gazlı amortisörlü denge sistemi ile hareket ettirilmesi çok kolaydır ve zamanla ve pozisyonla özelliğini kaybetmez.

Taşlama ve toz emişi için taşıyıcı çelik sistem esnek boru dışında olacak şekilde imal edilebilir.

Aluminyum emiş davlumbaz darbelere ve ısıya dayanıklıdır.

Emiş davlumbazı üzerindeki klape ile hava hızı ayarlanabilir.

Poliüretan esnek borusu 400 mikron kalınlığında olup alev dayanıklı ve sağlamdır.

Esnek akrobat emiş kolu, bir fan ile birlikte tek bir çalışma istasyonu veya merkezi bir filtre ünitesine bağlanarak çok kullanıcı istasyonları için kullanılabilir.

Genellikle duman, toz, buhar veya zararlı gazların kaynağından etkin bir şekilde emilmesini sağlamak amacıyla kullanılır.

Esnek yapısı sayesinde emiş ucunu istenilen noktaya yönlendirmek kolaydır.

Bu tür emiş kolları genellikle havalandırma sistemine bağlanır ve kirli havayı filtrelemek ya da dışarı atmak için kullanılır.

Özellikle kaynak dumanı, kimyasal buharlar ve toz gibi iş güvenliği açısından zararlı olabilecek durumlarda tercih edilir.



Havalandırma Aksesuarları

QR kodu taratarak ürünlerimize hızlıca ulaşabilirsiniz. En güncel çözümler ve detaylı ürün bilgileri için web sitemizi ziyaret edin.





AFS Connector



Debi Ayar Damperleri



Tek Yönlü Yaylı Klapeler



Neoprene



PVC



PU



Silicone HI-T



Canvas



Tek Yönlü Yaylı Klapeler



Çap Setli Tek Yönlü Yaylı Klape



Flexible Kanal Bağlantı Manşonları



Alüminyum Folyo Bantlar





Metal Kelepçeler



Bağlantı Klipsleri



Plastik Kelepçeler



Sıkıştırma Penseleri



Pin



Contalar



Çelik Dübeller



Köşe Elemanları





Flanş Klemensleri



Profil Mergeneleri



Uzatma Somonu



L ve Z Askı Elemanları



Civatalar & Somunlar



Matkap Ucu Vidalar



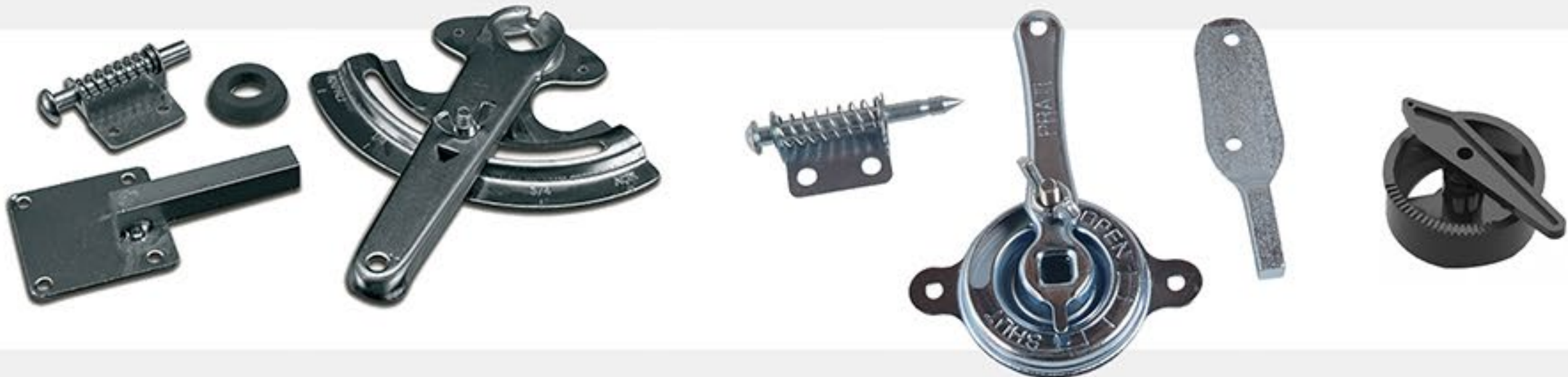
Gijonlar



Hazır Kanal Flanşları



Perfore L Profiller



Klape Kolları

UMUTYELI

Umutyeli Havalandırma Klím. Müh. San. ve Tic. Ltd. Şti.

2020 YIL



Başbüyük Caddesi Kehribar Sokak
No:5/B 34854 Maltepe/İstanbul



0(216) 421 11 26



0552 742 57 50



satis@umutyeli.com



info@umutyeli.com



www.umutyeli.com